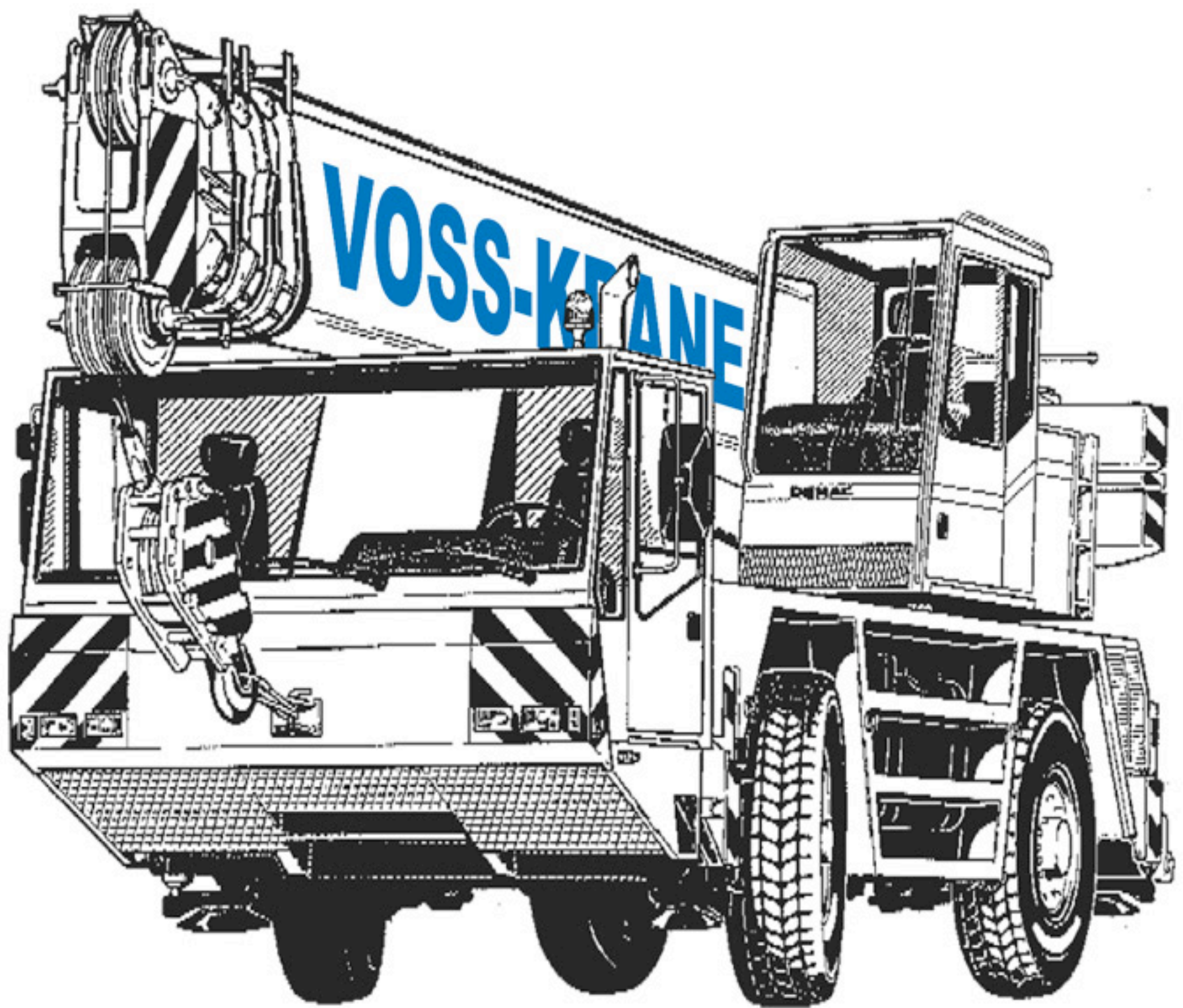


VOSS-KRANE

AC 95



VOSS-KRANE

AC 95

Key Légende



Gegengewicht · counterweight · contrepoids



Tragfähigkeiten, abgestützt · Lifting capacities on outriggers · Capacités de levage sur stabilisateurs · 360°



frei auf Rädern, 0° nach hinten · free on wheels, 0° over rear · sur pneus, 0° sur l'arrière

0°



VOSS-KRANE

AC 95

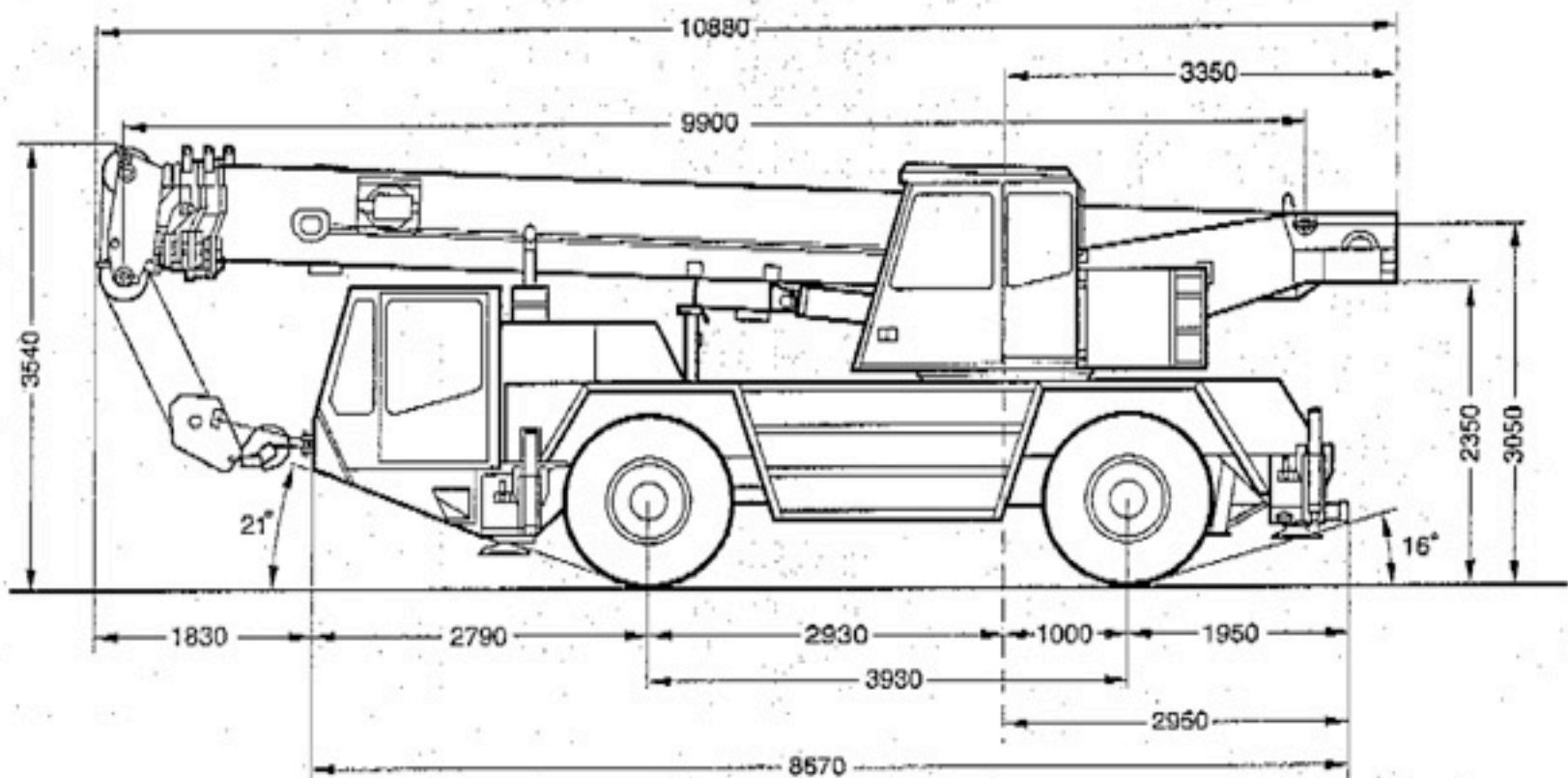
Inhalt Contents Contenu

	Seite
Technische Daten · Specifications · Caractéristiques	
Abmessungen · Dimensions · Encombrement	4
Technische Daten · Specifications · Caractéristiques	5
Hauptausleger · Main boom · Flèche principale	
Arbeitsbereiche · Working ranges · Portées	7
Tragfähigkeiten · Lifting capacities · Capacités de levage	8
Hauptauslegerverlängerung · Main boom extension · Rallonge	
Tragfähigkeiten · Lifting capacities · Capacités de levage	14
Arbeitsbereiche · Working ranges · Portées	16
Technische Beschreibung · Technical description · Descriptif technique	
Unterwagen · Oberwagen · Zusatzausrüstung	17
Carrier · Superstructure · Optional equipment	18
Châssis · Partie supérieure · Equipements optionnels	19

VOSS-KRANE

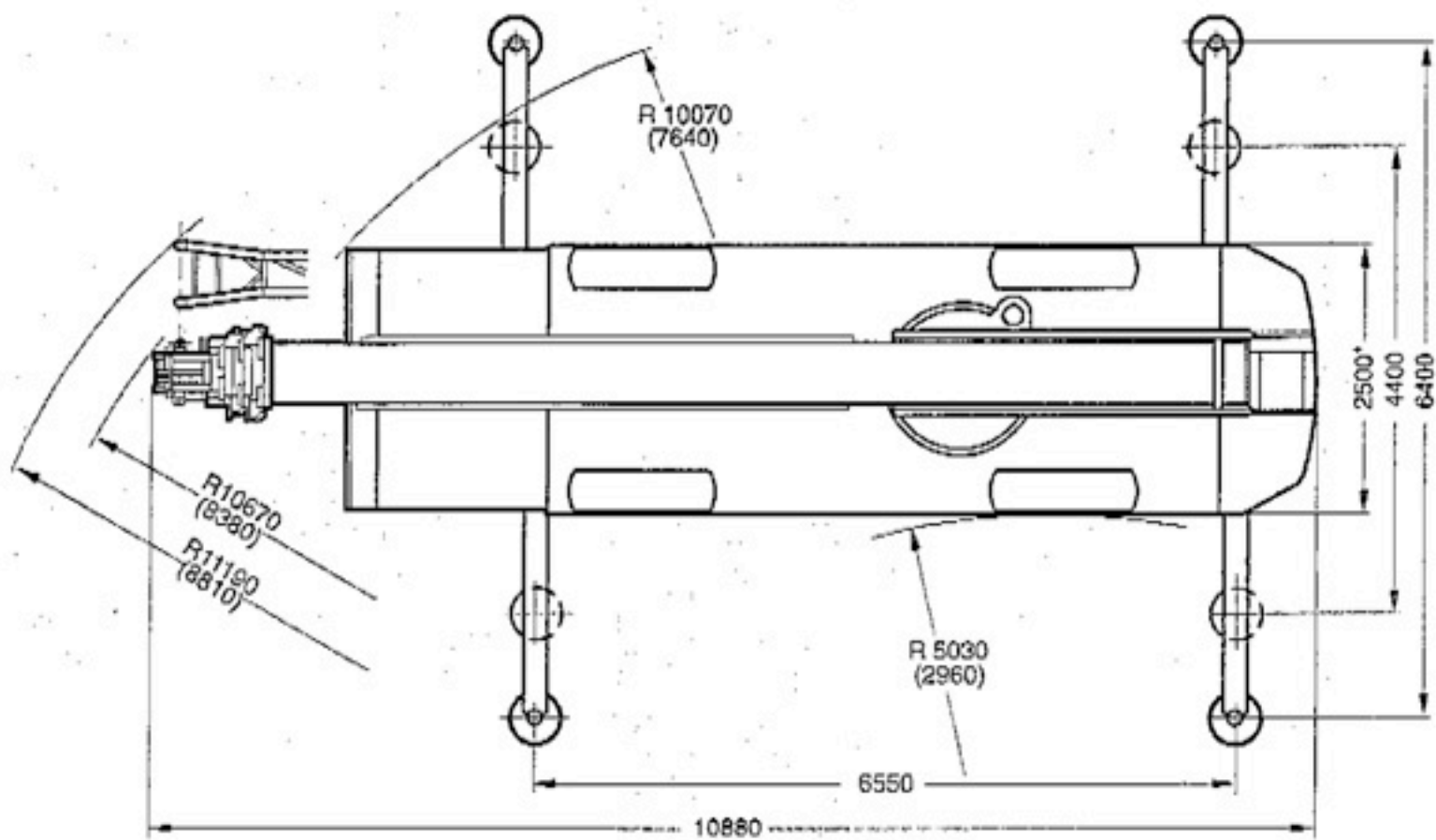
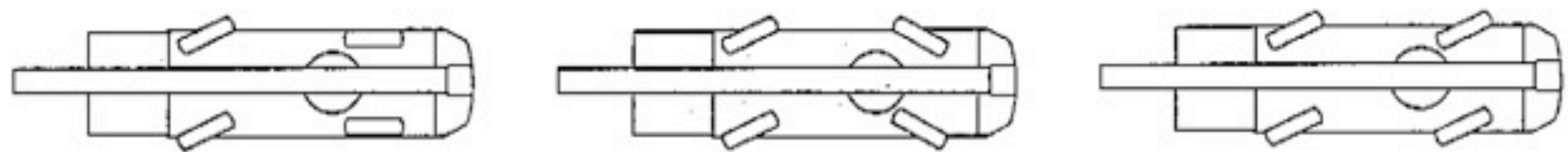
AC 95

Abmessungen
Dimensions
Encombrement



VOSS-KRANE

AC 95



- () mit unabhängiger Hinterachslenkung
- () with independent rear axle steering
- () avec direction indépendante des essieux arrière

- * 2700 bei 16.00 R 25 Bereifung
- * 2700 with 16.00 R 25 tyres
- * 2700 avec pneumatiques 16.00 R 25

VOSS-KRANE

AC 95

Technische Daten Specifications Caractéristiques

Achslasten · Axle loads · Poids d'essieux

Kran mit Hauptausleger, Unterflasche Typ 16, 2,2 t Gegengewicht, Bereifung 14.00 R 25 und Reserverad · Crane with main boom, hook block type 16, 2.2 t counterweight, tyres 14.00 R 25 and spare wheel · Grue avec flèche principale, crochet-moufle type 16, 2,2 t de contrepoids, pneumatiques 14.00 R 25 et roue de secours

Achsen · Axles · Essieux
Gesamt · Total · Total

2 x 12 000 kg
24 000 kg

Arbeitsgeschwindigkeiten (stufenlos regelbar) · Working speeds (infinitely variable)

Vitesses de travail (réglables sans paliers)

Antriebe Mechanisms Mécanismes	Normalgang Normal speed Marche normale	Schnellgang High speed Marche rapide	max. zulässiger Seilzug ¹⁾ Max. permissible line pull ¹⁾ Effort max. admis sur câble ¹⁾	Seil ϕ / Seillänge Rope diameter / Rope length Diamètre du câble / Longueur du câble
Hubwerk Hoist Treuil de levage	59 m/min	110 m/min	43 kN	16 mm / 180 m
Drehwerk · Slewing Orientation				max. 2 U/min · max. 2 rpm max. 2 tr/mn
Ausleger-Teleskopieren · Telescoping speed · Vitesse de télescopage				9,8 – 32,3 m: 55 s
Ausleger-Winkelverstellung · Boom elevation · Relevage de flèche				-1,5° – +80°: 45 s

Fahrleistungen · Carrier performance · Performance du porteur

Fahrgeschwindigkeit · Travel speed · Vitesse sur route

Vorwärts · Forward · Avant

Rückwärts · Reverse · Arrière

Steigfähigkeit bei Transportgewicht · Gradeability in travel order · Capacité sur rampes en état de transport sur route

Bodenfreiheit unter Achsdifferential · Ground clearance under axle differential · Dégagement au sol sous différentiel d'essieux

0..68 km/h
0..12,1 km/h
max. 55%
440 mm

Unterflasche/Hakengehänge · Hook block/Single line hook · Crochet-moufle/Boulet

Typ Type Type	mögliche Traglast ²⁾ Possible load ²⁾ Charge possible ²⁾	Anzahl der Rollen Number of sheaves Nombre de poulies	Strangzahl Number of lines Nombre de brins	Gewicht Weight Poids	„D“
63*	40,0 t	8	12	480 kg	2,00 m
32	30,1 t	3	7	370 kg	1,80 m
16	12,9 t	1	3	250 kg	1,80 m
5	4,3 t	Hakengehänge/ Single line hook/Boulet	1	130 kg	1,70 m

Bemerkungen · Remarks · Remarques

- ¹⁾ Schwerlasteinrichtung erforderlich, ohne Schwerlasteinrichtung: Tragfähigkeit 34,4 t (8 Stränge)
- ¹⁾ heavy-lift attachment is required, without heavy-lift attachment: capacity 34.4 t (8 lines)
- ¹⁾ nécessite équipement levage lourd, sans équipement levage lourd: capacité 34,4 t (8 brins)

¹⁾ variiert je nach Ländervorschrift

¹⁾ varies depending on national regulations

¹⁾ varie en fonction des normes nationales

²⁾ variiert je nach Ländervorschrift zulässigem Seilzug

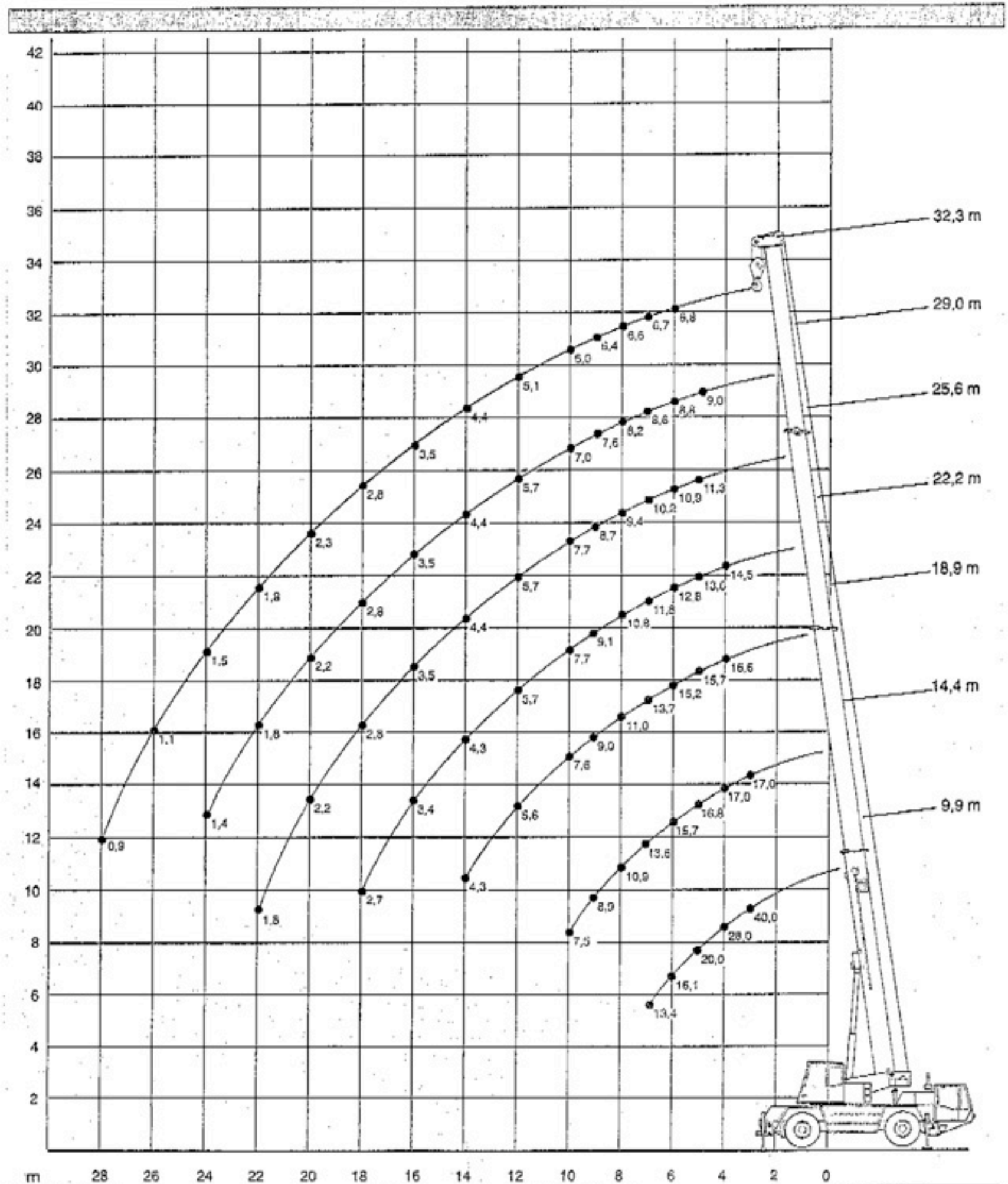
²⁾ varies depending on line pull permissible under different national regulations

²⁾ varie en fonction de l'effort sur câble admis sous les différentes normes nationales

VOSS-KRANE

AC 95

Arbeitsbereiche Hauptausleger
Working ranges main boom
Portées flèche principale



VOSS-KRANE

AC 95

Iragtanigkeiten Hauptausleger
Lifting capacities main boom
Capacités de levage flèche principale

5,2t Ausladung Radius Portée	Hauptausleger · Main boom · Flèche principale									1)		75% Ausladung Radius Portée
	m	9,9	9,9	14,4	18,9	22,2	25,6	29,0	32,3	9,9	14,4	
3	t	t	t	t	t	t	t	t	t	t	t	3
3,5	40,0*	32,0	17,0	-	-	-	-	-	-	11,3	11,5	3,5
4	32,5*	28,9	17,0	17,0	-	-	-	-	-	10,2	10,4	4
4,5	28,0*	26,1	17,0	16,6	14,5	-	-	-	-	9,3	9,5	4,5
5	24,0*	22,7	17,0	16,2	14,1	11,5	-	-	-	8,5	8,7	5
6	20,0*	20,0	16,8	15,7	13,6	11,3	9,0	-	-	7,7	7,9	6
7	16,1*	16,1	15,7	15,2	12,8	10,9	8,8	6,8	-	6,1	6,3	7
8	13,4*	13,4	13,6	13,7	11,8	10,2	8,6	6,7	-	4,8	5,0	8
9	-	-	10,9	11,0	10,8	9,4	8,2	6,6	-	-	4,0	9
10	-	-	8,9	9,0	9,1	8,7	7,6	6,4	-	-	3,3	10
12	-	-	7,5	7,6	7,7	7,7	7,0	6,0	-	-	2,7	12
14	-	-	-	5,6	5,7	5,7	5,7	5,1	-	-	-	14
16	-	-	-	4,3	4,3	4,4	4,4	4,4	-	-	-	16
18	-	-	-	-	3,4	3,5	3,5	3,5	-	-	-	18
20	-	-	-	-	2,7	2,8	2,8	2,8	-	-	-	20
22	-	-	-	-	-	2,2	2,2	2,3	-	-	-	22
24	-	-	-	-	-	1,8	1,8	1,8	-	-	-	24
26	-	-	-	-	-	-	1,4	1,5	-	-	-	26
28	-	-	-	-	-	-	-	0,9	-	-	-	28

2,2t Ausladung Radius Portée	Hauptausleger · Main boom · Flèche principale									1)		75% Ausladung Radius Portée
	m	9,9	9,9	14,4	18,9	22,2	25,6	29,0	32,3	9,9	14,4	
3	t	t	t	t	t	t	t	t	t	t	t	3
3,5	35,0*	31,5	17,0	-	-	-	-	-	-	11,3	11,5	3,5
4	30,0*	28,2	17,0	17,0	-	-	-	-	-	10,2	10,4	4
4,5	25,5*	24,1	17,0	16,6	14,5	-	-	-	-	8,8	9,2	4,5
5	22,0*	20,9	17,0	16,2	14,1	11,5	-	-	-	7,3	7,6	5
6	18,4*	18,4	16,8	15,7	13,6	11,3	9,0	-	-	6,1	6,4	6
7	14,4*	14,4	14,8	15,0	12,8	10,9	8,8	6,8	-	4,5	4,8	7
8	10,8*	10,8	11,1	11,3	11,4	10,2	8,6	6,7	-	3,5	3,7	8
9	-	-	8,7	8,9	9,0	9,0	8,2	6,6	-	-	2,9	9
10	-	-	7,1	7,2	7,3	7,3	7,4	6,4	-	-	2,3	10
12	-	-	5,9	6,0	6,1	6,1	6,1	6,0	-	-	1,9	12
14	-	-	-	4,3	4,4	4,4	4,4	4,5	-	-	-	14
16	-	-	-	3,3	3,3	3,3	3,4	3,4	-	-	-	16
18	-	-	-	-	2,5	2,5	2,6	2,6	-	-	-	18
20	-	-	-	-	1,9	1,8	2,0	2,0	-	-	-	20
22	-	-	-	-	-	1,3	1,5	1,5	-	-	-	22
24	-	-	-	-	-	0,9	1,1	1,1	-	-	-	24

Bemerkungen · Remarks · Remarques

- *) nach hinten
- *) over rear
- *) sur l'arrière
- 1) frei auf Rädern, 0° nach hinten
- 1) free on wheels, 0° over rear
- 1) sur pneus, 0° sur l'arrière

VOSS-KRANE

AC 95

5,2t	6,55x6,40m 360°									1)		85%
	Hauptausleger · Main boom · Flèche principale											
Ausladung Radius Portée	m	9,9	9,9	14,4	18,9	22,2	25,6	29,0	32,3	9,9	14,4	Ausladung Radius Portée
m		t	t	t	t	t	t	t	t	t	t	m
3		45,0*	35,0	18,7	-	-	-	-	-	11,3	11,5	3
3,5		35,5*	31,8	18,7	18,7	-	-	-	-	10,2	10,4	3,5
4		30,8*	26,7	18,7	18,3	15,9	-	-	-	9,3	9,5	4
4,5		26,4*	25,0	18,7	17,8	15,5	12,7	-	-	8,5	8,7	4,5
5		22,0*	22,0	18,5	17,3	15,0	12,4	9,9	-	7,7	7,9	5
6		17,7*	17,7	17,3	16,7	14,1	12,0	9,7	7,5	6,1	6,3	6
7		14,7*	14,7	15,0	15,1	13,0	11,2	9,5	7,4	4,8	5,0	7
8		-	-	12,0	12,1	11,9	10,3	9,0	7,3	-	4,0	8
9		-	-	9,8	9,9	10,0	9,6	8,4	7,0	-	3,3	9
10		-	-	8,3	8,4	8,5	8,5	7,7	6,6	-	2,7	10
12		-	-	-	6,2	6,3	6,3	6,3	5,6	-	-	12
14		-	-	-	4,7	4,7	4,8	4,8	4,8	-	-	14
16		-	-	-	-	3,7	3,8	3,8	3,8	-	-	16
18		-	-	-	-	3,0	3,1	3,1	3,1	-	-	18
20		-	-	-	-	-	2,4	2,4	2,5	-	-	20
22		-	-	-	-	-	2,0	2,0	2,0	-	-	22
24		-	-	-	-	-	-	1,5	1,6	-	-	24
26		-	-	-	-	-	-	-	1,2	-	-	26
28		-	-	-	-	-	-	-	1,0	-	-	28

2,2t	6,55x6,40m 360°									1)		85%
	Hauptausleger · Main boom · Flèche principale											
Ausladung Radius Portée	m	9,9	9,9	14,4	18,9	22,2	25,6	29,0	32,3	9,9	14,4	Ausladung Radius Portée
m		t	t	t	t	t	t	t	t	t	t	m
3		40,0*	35,0	18,7	-	-	-	-	-	11,3	11,5	3
3,5		33,0*	31,0	18,7	18,7	-	-	-	-	10,2	10,4	3,5
4		28,0*	26,5	18,7	18,3	15,9	-	-	-	8,8	9,2	4
4,5		24,2*	23,0	18,7	17,8	15,5	12,7	-	-	7,9	7,6	4,5
5		20,2*	20,2	18,5	17,3	15,0	12,4	9,9	-	6,1	6,4	5
6		16,8*	15,8	16,3	16,5	14,1	12,0	9,7	7,5	4,5	4,8	6
7		11,9*	11,9	12,2	12,4	12,5	11,2	9,5	7,4	3,5	3,7	7
8		-	-	9,6	9,8	9,9	9,9	9,0	7,3	-	2,9	8
9		-	-	7,8	7,9	8,0	8,0	8,1	7,0	-	2,3	9
10		-	-	6,5	6,6	6,7	6,7	6,7	6,6	-	1,9	10
12		-	-	-	4,7	4,8	4,8	4,8	4,9	-	-	12
14		-	-	-	3,6	3,6	3,6	3,7	3,7	-	-	14
16		-	-	-	-	2,8	2,8	2,9	2,9	-	-	16
18		-	-	-	-	2,1	2,0	2,2	2,2	-	-	18
20		-	-	-	-	-	1,4	1,6	1,6	-	-	20
22		-	-	-	-	-	1,0	1,2	1,2	-	-	22
24		-	-	-	-	-	-	0,9	0,9	-	-	24

Bemerkungen · Remarks · Remarques

- *1) nach hinten
- *2) over rear
- *3) sur l'arrière
- 1) frei auf Rädern, 0° nach hinten
- 1) free on wheels, 0° over rear
- 1) sur pneus, 0° sur l'arrière

VOSS-KRANE

AC 95

Tragkapazitäten Hauptausleger
Lifting capacities main boom
Capacités de levage flèche principale

5,2t		6,55 x 44,0 m 360°							75%
Ausladung		Hauptausleger · Main boom · Flèche principale							Ausladung
Radius	Portée								Radius
m	m	9,9	14,4	18,9	22,2	25,6	29,0	32,3	Portée
	t	t	t	t	t	t	t	t	m
3		28,0	17,0	-	-	-	-	-	3
3,5		25,1	17,0	17,0	-	-	-	-	3,5
4		22,8	17,0	16,6	14,5	-	-	-	4
4,5		18,8	17,0	16,2	14,1	11,5	-	-	4,5
5		15,1	15,5	15,7	13,6	11,3	9,0	-	5
6		10,6	10,9	11,1	11,2	10,9	8,8	6,9	6
7		8,0	8,3	8,4	8,5	8,6	8,6	6,7	7
8		-	6,6	6,7	6,8	6,8	6,8	6,6	8
9		-	5,3	5,4	5,5	5,6	5,6	5,6	9
10		-	4,4	4,5	4,6	4,6	4,7	4,7	10
12		-	-	3,3	3,3	3,3	3,4	3,4	12
14		-	-	2,4	2,5	2,5	2,5	2,6	14
16		-	-	-	1,9	1,9	1,9	2,0	16
18		-	-	-	1,4	1,5	1,5	1,5	18
20		-	-	-	-	1,1	1,1	1,2	20
22		-	-	-	-	0,8	0,8	0,9	22

2,2t		6,55 x 44,0 m 360°							75%
Ausladung		Hauptausleger · Main boom · Flèche principale							Ausladung
Radius	Portée								Radius
m	m	9,9	14,4	18,9	22,2	25,6	29,0	32,3	Portée
	t	t	t	t	t	t	t	t	m
3		27,5	17,0	-	-	-	-	-	3
3,5		24,7	17,0	17,0	-	-	-	-	3,5
4		18,9	17,0	16,6	14,5	-	-	-	4
4,5		14,4	14,9	15,1	14,1	11,5	-	-	4,5
5		11,5	11,9	12,1	12,2	11,3	9,0	-	5
6		8,0	8,3	8,5	8,6	8,6	8,7	6,8	6
7		5,9	6,2	6,3	6,4	6,5	6,5	6,6	7
8		-	4,8	4,9	5,0	5,1	5,1	5,2	8
9		-	3,9	4,0	4,0	4,1	4,1	4,2	9
10		-	3,1	3,2	3,3	3,3	3,4	3,4	10
12		-	-	2,2	2,3	2,3	2,3	2,4	12
14		-	-	1,6	1,6	1,6	1,7	1,7	14
16		-	-	-	1,1	1,2	1,2	1,2	16
18		-	-	-	0,8	0,8	0,8	0,9	18

VOSS-KRANE

AC 95

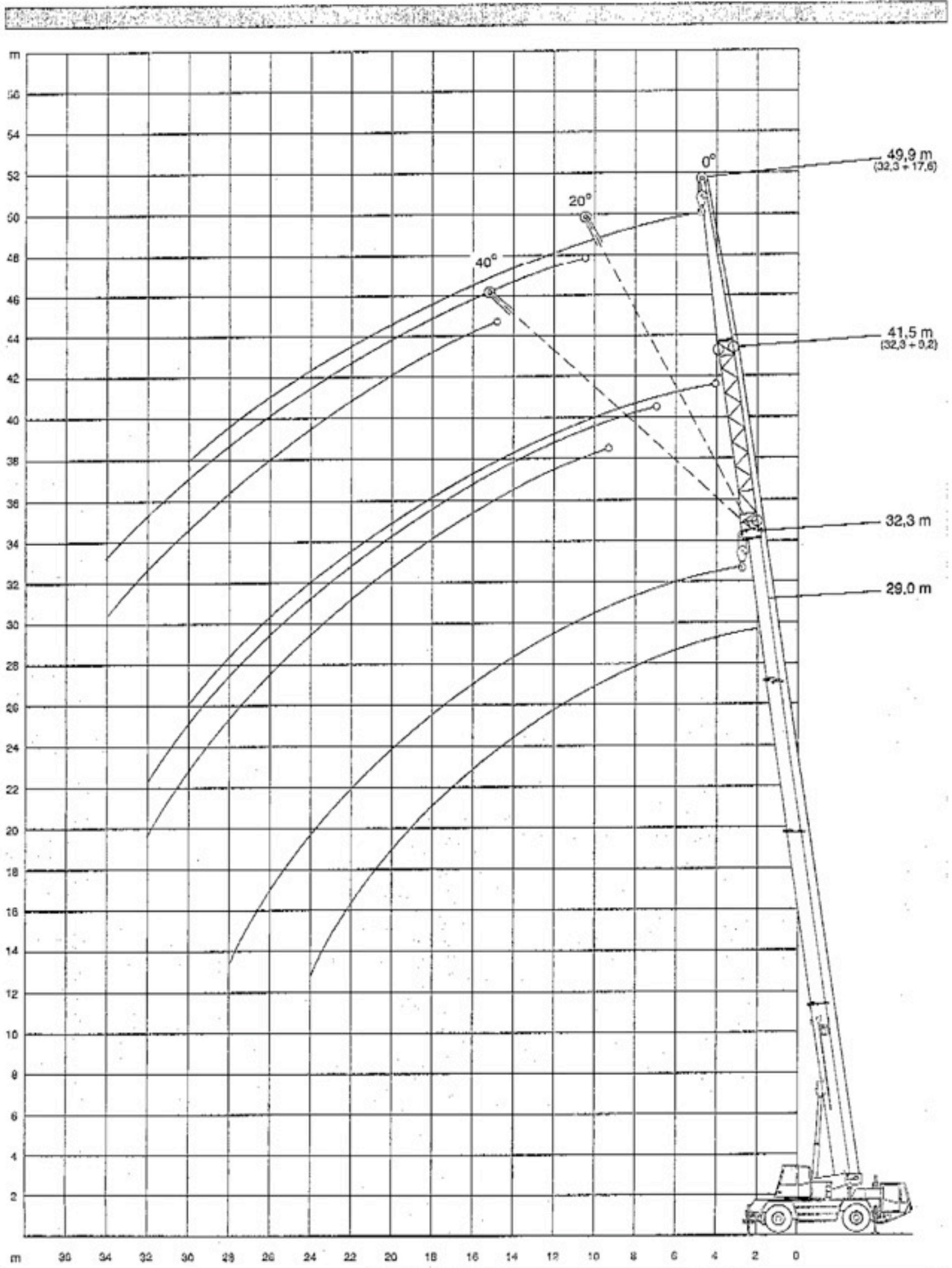
5,2t		6,55 x 440 m 360°							85%
Ausladung		Hauptausleger · Main boom · Flèche principale							Ausladung
Radius	Portée								Radius
m	m	9,9	14,4	18,9	22,2	25,6	29,0	32,3	Portée
		t	t	t	t	t	t	t	m
3	30,8	18,7	-	-	-	-	-	-	3
3,5	27,6	18,7	18,7	-	-	-	-	-	3,5
4	25,1	18,7	18,3	15,9	-	-	-	-	4
4,5	20,7	18,7	17,8	15,5	12,7	-	-	-	4,5
5	16,6	17,0	17,3	15,0	12,4	9,9	-	-	5
6	11,7	12,0	12,2	12,3	12,0	9,7	7,5	-	6
7	8,8	9,1	9,2	9,4	9,5	9,5	7,4	-	7
8	-	7,3	7,4	7,5	7,5	7,5	7,3	-	8
9	-	5,8	5,9	6,0	6,2	6,2	6,2	-	9
10	-	4,8	4,9	5,1	5,1	5,2	5,2	-	10
12	-	-	3,6	3,6	3,6	3,7	3,7	-	12
14	-	-	2,6	2,8	2,8	2,8	2,9	-	14
16	-	-	-	2,1	2,1	2,1	2,2	-	16
18	-	-	-	1,5	1,6	1,6	1,6	-	18
20	-	-	-	-	1,2	1,2	1,3	-	20
22	-	-	-	-	0,9	0,9	1,0	-	22

2,2t		6,55 x 440 m 360°							85%
Ausladung		Hauptausleger · Main boom · Flèche principale							Ausladung
Radius	Portée								Radius
m	m	9,9	14,4	18,9	22,2	25,6	29,0	32,3	Portée
		t	t	t	t	t	t	t	m
3	30,3	18,7	-	-	-	-	-	-	3
3,5	27,2	18,7	18,7	-	-	-	-	-	3,5
4	20,8	18,7	18,3	15,9	-	-	-	-	4
4,5	15,8	16,4	16,6	15,5	12,7	-	-	-	4,5
5	12,7	13,1	13,3	13,4	12,4	9,9	-	-	5
6	8,8	9,1	9,4	9,5	9,5	9,6	7,5	-	6
7	6,5	6,8	6,9	7,0	7,2	7,2	7,3	-	7
8	-	5,3	5,4	5,5	5,6	5,6	5,7	-	8
9	-	4,3	4,4	4,4	4,5	4,5	4,6	-	9
10	-	3,4	3,5	3,6	3,6	3,7	3,7	-	10
12	-	-	2,4	2,5	2,5	2,5	2,6	-	12
14	-	-	1,8	1,8	1,8	1,9	1,9	-	14
16	-	-	-	1,2	1,3	1,3	1,3	-	16
18	-	-	-	0,9	0,9	0,9	1,0	-	18

VOSS-KRANE

AC 95

Arbeitsbereiche Hauptauslegerverlängerung
Working range main boom extension
Portée rallonge de flèche



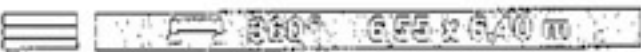
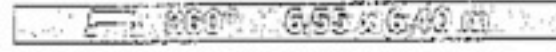
VOSS-KRANE

AC 95

Tragfähigkeiten Hauptauslegerverlängerung

Lifting capacities main boom extension

Capacités de levage rallonge

5,2t  75% 2,2t  75%

29 m Hauptausleger · Main boom · Flèche principale

Ausladung Radius Portée m	Verlängerung · Extension · Rallonge					
	9,2 m			17,6 m		
	0°	20°	40°	0°	20°	40°
7	4,0	-	-	-	-	-
8	4,0	-	-	-	-	-
9	4,0	-	-	1,7	-	-
10	4,0	3,6	-	1,7	-	-
12	3,9	3,6	3,3	1,7	-	-
14	3,8	3,6	3,3	1,7	-	-
16	3,5	3,3	3,1	1,7	1,7	-
18	2,9	3,0	2,9	1,7	1,7	-
20	2,4	2,6	2,7	1,7	1,6	1,5
22	1,9	2,1	2,2	1,7	1,5	1,4
24	1,5	1,7	1,8	1,6	1,5	1,4
26	1,2	1,3	1,4	1,3	1,4	1,4
28	0,9	1,0	1,1	1,0	1,3	1,3
30	0,7	0,8	0,8	0,8	1,1	1,3
32	-	0,6	-	0,6	0,8	1,0
34	-	-	-	-	0,6	0,7

29 m Hauptausleger · Main boom · Flèche principale

Ausladung Radius Portée m	Verlängerung · Extension · Rallonge					
	9,2 m			17,6 m		
	0°	20°	40°	0°	20°	40°
7	4,0	-	-	-	-	-
8	4,0	-	-	-	-	-
9	4,0	-	-	1,7	-	-
10	4,0	3,6	-	1,7	-	-
12	3,9	3,6	3,3	1,7	-	-
14	3,7	3,6	3,3	1,7	-	-
16	2,8	3,1	3,1	1,7	1,7	-
18	2,2	2,5	2,7	1,7	1,7	-
20	1,7	1,9	2,1	1,7	1,6	1,5
22	1,3	1,5	1,6	1,4	1,5	1,4
24	1,0	1,2	1,3	1,1	1,5	1,4
26	0,7	0,9	0,9	0,8	1,1	1,4
28	-	0,6	0,7	0,6	0,9	1,1
30	-	-	-	-	0,6	0,9
32	-	-	-	-	-	0,6
34	-	-	-	-	-	-

32,3 m Hauptausleger · Main boom · Flèche principale

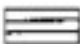
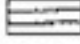
8	3,0	-	-	-	-	-
9	3,0	-	-	-	-	-
10	3,0	-	-	1,0	-	-
12	3,0	3,0	-	1,0	-	-
14	2,9	3,0	3,0	1,0	-	-
16	2,8	2,9	2,9	1,0	1,0	-
18	2,7	2,7	2,6	1,0	1,0	-
20	2,3	2,4	2,4	1,0	1,0	1,0
22	1,9	2,1	2,2	1,0	1,0	1,0
24	1,5	1,7	1,8	1,0	1,0	1,0
26	1,1	1,3	1,4	1,0	1,0	1,0
28	0,9	1,0	1,1	1,0	1,0	1,0
30	0,7	0,7	0,8	0,7	1,0	1,0
32	-	0,6	0,6	-	0,8	1,0
34	-	-	-	-	0,6	0,7

32,3 m Hauptausleger · Main boom · Flèche principale

8	3,0	-	-	-	-	-
9	3,0	-	-	-	-	-
10	3,0	-	-	1,0	-	-
12	3,0	3,0	-	1,0	-	-
14	2,9	3,0	3,0	1,0	-	-
16	2,7	2,9	2,9	1,0	1,0	-
18	2,1	2,4	2,6	1,0	1,0	-
20	1,7	1,9	2,1	1,0	1,0	1,0
22	1,3	1,5	1,6	1,0	1,0	1,0
24	0,9	1,1	1,3	1,0	1,0	1,0
26	0,7	0,8	0,9	0,7	1,0	1,0
28	-	0,6	0,7	-	0,8	1,0
30	-	-	-	-	0,6	0,8
32	-	-	-	-	-	0,6
34	-	-	-	-	-	-

VOSS-KRANE

AC 95

5,2t  360° 6,55 x 6,40 m 85% 2,2t  360° 6,55 x 6,40 m 85%

29 m Hauptausleger · Main boom · Flèche principale

Ausladung Radius Portée m	Verlängerung · Extension · Rallonge					
	9,2 m			17,6 m		
	0°	20°	40°	0°	20°	40°
7	4,4	-	-	-	-	-
8	4,4	-	-	-	-	-
9	4,4	-	-	1,9	-	-
10	4,4	4,0	-	1,9	-	-
12	4,3	4,0	3,6	1,9	-	-
14	4,2	4,0	3,6	1,9	-	-
16	3,8	3,6	3,4	1,9	1,9	-
18	3,2	3,3	3,2	1,9	1,9	-
20	2,8	2,9	3,0	1,9	1,8	1,6
22	2,1	2,3	2,4	1,9	1,8	1,5
24	1,6	1,9	2,0	1,8	1,6	1,5
26	1,3	1,4	1,5	1,4	1,5	1,5
28	1,0	1,1	1,2	1,1	1,4	1,4
30	0,8	0,9	0,9	0,9	1,2	1,4
32	-	0,7	-	0,7	0,9	1,1
34	-	-	-	-	0,7	0,8

29 m Hauptausleger · Main boom · Flèche principale

Ausladung Radius Portée m	Verlängerung · Extension · Rallonge					
	9,2 m			17,6 m		
	0°	20°	40°	0°	20°	40°
7	4,4	-	-	-	-	-
8	4,4	-	-	-	-	-
9	4,4	-	-	1,9	-	-
10	4,4	4,0	-	1,9	-	-
12	4,3	4,0	3,6	1,9	-	-
14	4,1	4,0	3,6	1,9	-	-
16	3,1	3,4	3,4	1,9	1,9	-
18	2,4	2,8	3,0	1,9	1,9	-
20	1,9	2,1	2,3	1,9	1,8	1,6
22	1,4	1,6	1,8	1,5	1,6	1,5
24	1,1	1,3	1,4	1,2	1,6	1,5
26	0,8	1,0	1,0	0,9	1,2	1,5
28	-	0,7	0,8	0,7	1,0	1,2
30	-	-	-	-	0,7	1,0
32	-	-	-	-	-	0,7
34	-	-	-	-	-	-

32,3 m Hauptausleger · Main boom · Flèche principale

8	3,3	-	-	-	-	-
9	3,3	-	-	-	-	-
10	3,3	-	-	1,1	-	-
12	3,3	3,3	-	1,1	-	-
14	3,2	3,3	3,3	1,1	-	-
16	3,1	3,2	3,2	1,1	1,1	-
18	3,0	3,0	2,9	1,1	1,1	-
20	2,5	2,6	2,6	1,1	1,1	1,1
22	2,1	2,3	2,4	1,1	1,1	1,1
24	1,8	1,9	2,0	1,1	1,1	1,1
26	1,2	1,4	1,5	1,1	1,1	1,1
28	1,0	1,1	1,2	1,1	1,1	1,1
30	0,8	0,8	0,9	0,8	1,1	1,1
32	-	0,7	0,7	-	0,9	1,1
34	-	-	-	-	0,7	0,8

32,3 m Hauptausleger · Main boom · Flèche principale

8	3,3	-	-	-	-	-
9	3,3	-	-	-	-	-
10	3,3	-	-	1,1	-	-
12	3,3	3,3	-	1,1	-	-
14	3,2	3,3	3,3	1,1	-	-
16	3,0	3,2	3,2	1,1	1,1	-
18	2,9	2,6	2,9	1,1	1,1	-
20	1,9	2,1	2,3	1,1	1,1	1,1
22	1,4	1,6	1,8	1,1	1,1	1,1
24	1,0	1,2	1,4	1,1	1,1	1,1
26	0,8	0,9	1,0	0,8	1,1	1,1
28	-	0,7	0,8	-	0,9	1,1
30	-	-	-	-	0,7	0,9
32	-	-	-	-	-	0,7
34	-	-	-	-	-	-

VOSS-KRANE

AC 95

Technische Beschreibung



Unterwagen

Antrieb/Lenkung	4 x 4 x 4.
Rahmen	Geschlossenes Kastenprofil mit integrierten Abstützkästen aus hochfestem Feinkornbaustahl.
Abstützung	4-Punkt-Abstützung, hydraulisch horizontal und vertikal auszufahrende Abstützungen.
Motor	Wassergekühlter 6-Zyl.-Daimler-Benz Motor OM 366 LA, Leistung nach DIN: 171 kW (233 PS), Max. Drehmoment 750 Nm bei 1400 U/min. Inhalt des Kraftstoffbehälters: 300 l.
Getriebe	Lastschaltgetriebe mit Wandler und elektr. Schaltung, integrierter Verteiler.
Achsen	Achse 1: Planetenachse, lenkbar, Querdifferentialsperre; Achse 2: Planetenachse, lenkbar, Querdifferentialsperre.
Federung	Hydropneumatische Federung, alle Achsen hydraulisch blockierbar.
Bereifung	4-fach 14.00 R 25 auf Felge 9.5-25, Straßenprofil – schlauchlos, alle Achsen einfachbereift.
Lenkung	2-Kreis-Hydro-Halbblocklenkung.
Bremsen	Betriebsbremse: Zweikreis-Druckluft-Bremsanlage auf alle Räder wirkend. Feststellbremse: Federspeicherbremse. Dauerbremse: Auspuffklappenbremse.
Elektrische Anlage	Betriebsspannung 24 V
Fahrerkabine	Elastisch gelagerte Fahrerkabine aus Stahlblech mit Sicherheitsverglasung, Betätigungsorganen, Fahrer- und Beifahrersitz.

Oberwagen

Hydraulikanlage	Antrieb durch Unterwagen-Motor, 1 Axialkolben-Verstellpumpe und separate Konstantpumpe für 4 gleichzeitige, unabhängige Arbeitsbewegungen.
Hubwerk	Axialkolben-Konstantmotor, Hubwerkstrommel mit integriertem Planetengetriebe und federbelastender Haltebremse.
Drehwerk	Hydromotor mit Planetengetriebe, Fußbremse und federbelastender Haltebremse.
Wippwerk	1 Differentialzylinder mit vorgesteuertem Senk-Bremsventil.
Krankabine	Großräumige Ganzstahl-Komfortkabine mit Schiebetür und großem ausstellbarem Frontfenster, Dachfenster aus Panzerglas, Betätigungs- und Kontrollinstrumente für alle Kranfunktionen, Arbeitsscheinwerfer. Motorunabhängige Warmluftheizung und Zeitschaltuhr für 7 Tage programmierbar, thermostat-geregelt. Scheibenwischer mit Intervallschaltung und Scheibenwaschanlage.
Hauptausleger	Grundkasten und 3 Teleskope aus Feinkornbaustahl, unter Teillast teleskopierbar, beulsteifer Domag-Ovaloidquerschnitt.
Gegengewicht	2,2 t
Sicherheitseinrichtungen	Elektronischer Lastmomentbegrenzer mit digitaler Anzeige für Hakenlast, Nenntaglast, Auslegerlänge, Auslegerwinkel, Ausladung. Analoganzeige für Auslastung. Weitere Sicherheitseinrichtungen: Hub- und Senkenschaltung, Druckbegrenzungsventil, Rohrbruchsicherungen.
Hydro-Servo Steuerung	Über selbstzentrierende Steuerhebel hydraulische Vorsteuerung.

Zusatzrüstung

Bereifung	16.00 R 25 auf Felge 11.25-25, Geländeprofil – schlauchlos. 20.5 R 25 auf Felge 17.00-25, Geländeprofil – schlauchlos. (Achtung! Mehrgewicht und Überbreite des Gerätes.)
Anhängerkupplung	D-Wert 12 t (ungefedert), Druckluftbremsanschluß.
Hauptauslegerverlängerung	Seitlich klappbar, 1- oder 2-teilige Spitze, 9,2 m oder 17,6 m. Einstellbereich 0°, 20° und 40°.
Zusatzgegengewicht	3,0 t (teilbar in 1 x 1 t und 1 x 2 t).
Schwerlasteinrichtung	2 Zusatzrollen am Auslegerkopf für Traglasten über 34,4 t.