

# VOSS-KRANE

AC 100 | All Terrain Crane 100 t Lifting Capacity



# AC 100

ALL TERRAIN CRANE

# VOSS-KRANE

# ALTECROS

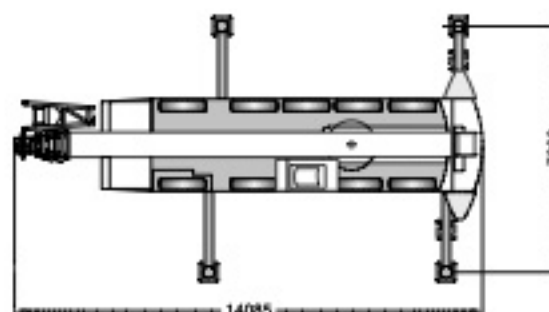
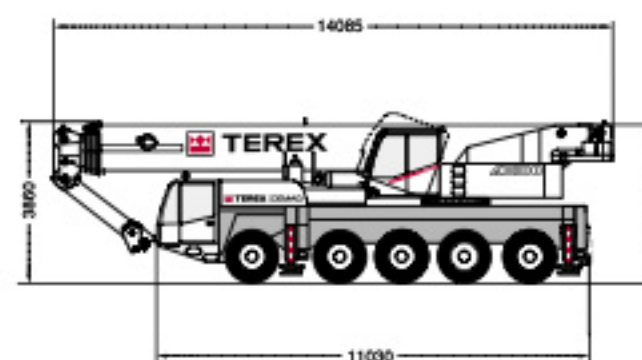
- ▶ The shortest 5-axle crane with a carrier length of just 11 m
- ▶ 13.3 t counterweight carried on the crane giving just 12 t axle load
- ▶ Under 10 t axle loads are possible
- ▶ 50 m main boom and optional 9.2 m to 33.0 m boom extension
- ▶ State-of-the-art engine and transmission ensure high travel comfort

- ▶ Der kürzeste 5-Achser mit nur 11 m Unterwagenlänge
- ▶ 13,3 t Gegengewicht verfahrbar bei nur 12 t Achslast
- ▶ Achslasten unter 10 t möglich
- ▶ 50 m langer Hauptausleger, zuzüglich einer Hauptauslegerverlängerung 9,2 m bis 33,0 m
- ▶ Hoher Fahrkomfort durch modernste Motoren- und Antriebstechnologie

- ▶ La 5-essieux la plus compacte avec une longueur du châssis de 11 m seulement
- ▶ 13,3 t de contrepoids transporté sur la grue sans dépasser 12 t de poids à l'essieu
- ▶ Des charges par essieu inférieures à 10 t sont possibles
- ▶ Flèche principale de 50 m et rallonge optionnelle de 9,2 m à 33,0 m
- ▶ Moteur et transmission à la pointe de la technologie garantissant un grand confort de conduite

- ▶ La gru più corta su 5 assi con larghezza carro di soli 11 m
- ▶ Carico sugli assi di 12 t incluso 13,3 di contrappeso trasportabili con la gru
- ▶ Al di sotto dei 10 t sugli assi i carichi sono possibili
- ▶ Braccio base da 50 m e prolunga braccio opzionale da 9,2 m a 33,0 m
- ▶ Motore e cambio di ultima generazione con grande comfort di viaggio

- ▶ La grúa más compacta en 5 ejes con solo 11 m de chasis
- ▶ La grúa transporta 13,3 t de contrapeso sin superar las 12 t por eje
- ▶ Se pueden conseguir pesos en orden de marcha por debajo de 10 t/eje
- ▶ Longitud máxima de pluma de 50 m y opción de plumín de 9,2 m a 33,0 m
- ▶ Tecnología de vanguardia en motor y transmisión para asegurar un desplazamiento comfortable





## CONTENTS · INHALT · CONTENU · INDICE · CONTENIDO

Page · Seite · Page · Pagina · Página:

### Specifications · Technische Daten · Caractéristiques · Dati tecnici · Datos técnicos

Dimensions · Abmessungen · Encombrement · Dimensioni · Dimensiones .....	4
Option: with modular axle · Option: mit Zusatzachse · En option: avec essieu supplémentaire · Opzione: con asse modulare · Opción: eje modular ..	4
Specifications · Technische Daten · Caractéristiques · Dati tecnici · Datos técnicos .....	6

### Main boom · Hauptausleger · Flèche principale · Braccio base · Pluma principal

Working ranges · Arbeitsbereiche · Portées · Campo di lavoro · Rangos de trabajo .....	7
Lifting capacities · Tragfähigkeiten · Capacités de levage · Portate · Capacidades de carga .....	8

### Main boom extension · Hauptauslegerverlängerung · Rallonge de flèche · Prolunga · Plumín, extensión de pluma

Working ranges · Arbeitsbereiche · Portées · Campo di lavoro · Rangos de trabajo .....	13
Lifting capacities · Tragfähigkeiten · Capacités de levage · Portate · Capacidades de carga .....	14
Working ranges · Arbeitsbereiche · Portées · Campo di lavoro · Rangos de trabajo .....	20

### Technical description · Technische Beschreibung · Descriptif technique · Descrizione tecnica · Descripción técnica

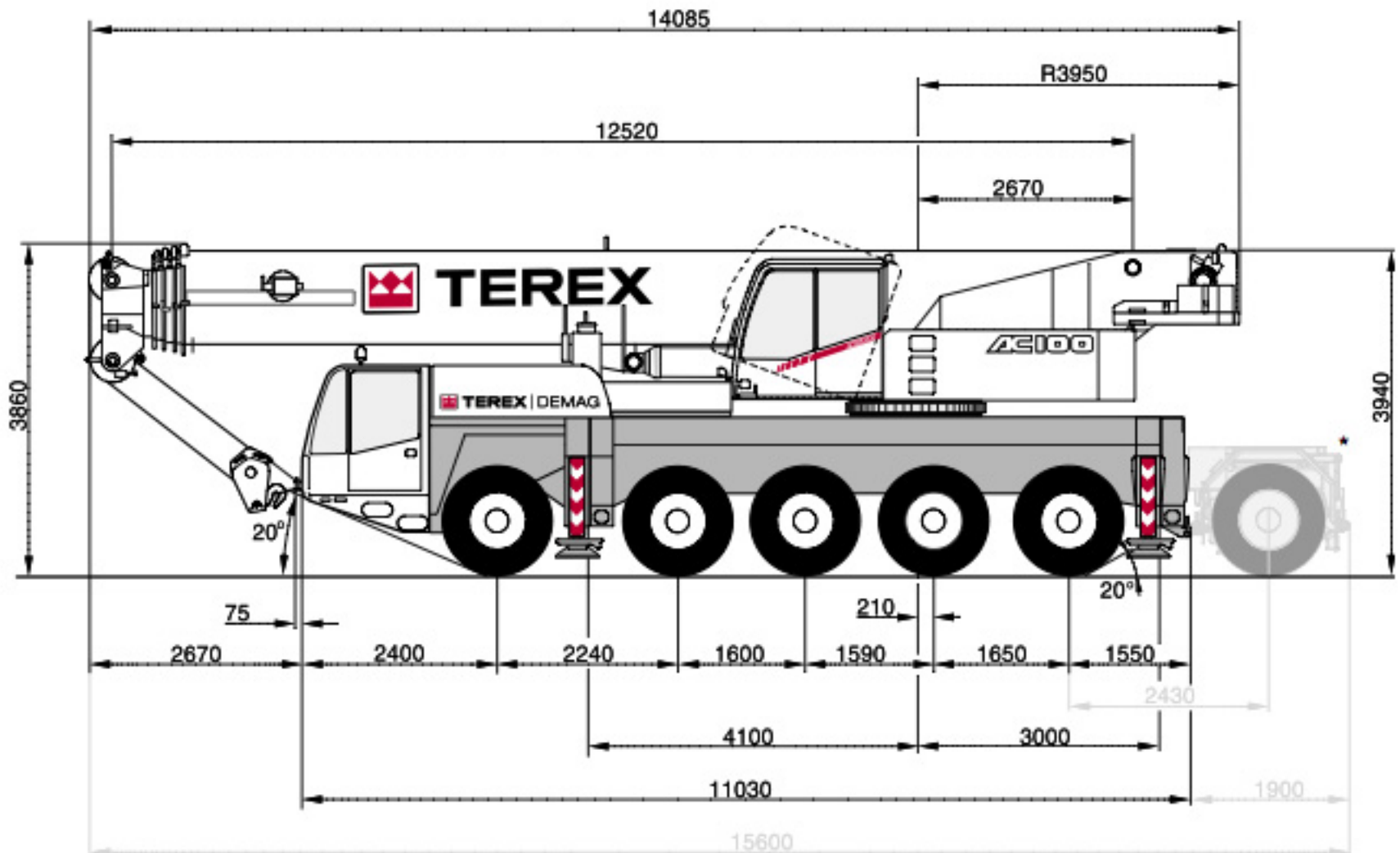
Carrier · Superstructure · Optional equipment .....	22
Unterwagen · Oberwagen · Zusatzausrüstung .....	23
Châssis · Partie supérieure · Equipements optionnels .....	24
Carro · Torretta · Equipaggiamento opzionale .....	25
Chasis · Superestructura · Equipamiento opcional .....	26

### Overview of standard duty charts

Übersicht Standard-Tragfähigkeitstabellen · Tableau synoptique des abaques standard · Visione d'insieme dei diagrammi di carico standard · Resúmen de tablas de carga .....	27
--	----

# VOSS-KRANE

**DIMENSIONS · ABMESSUNGEN · ENCOMBREMENT · DIMENSIONI · DIMENSIONES**

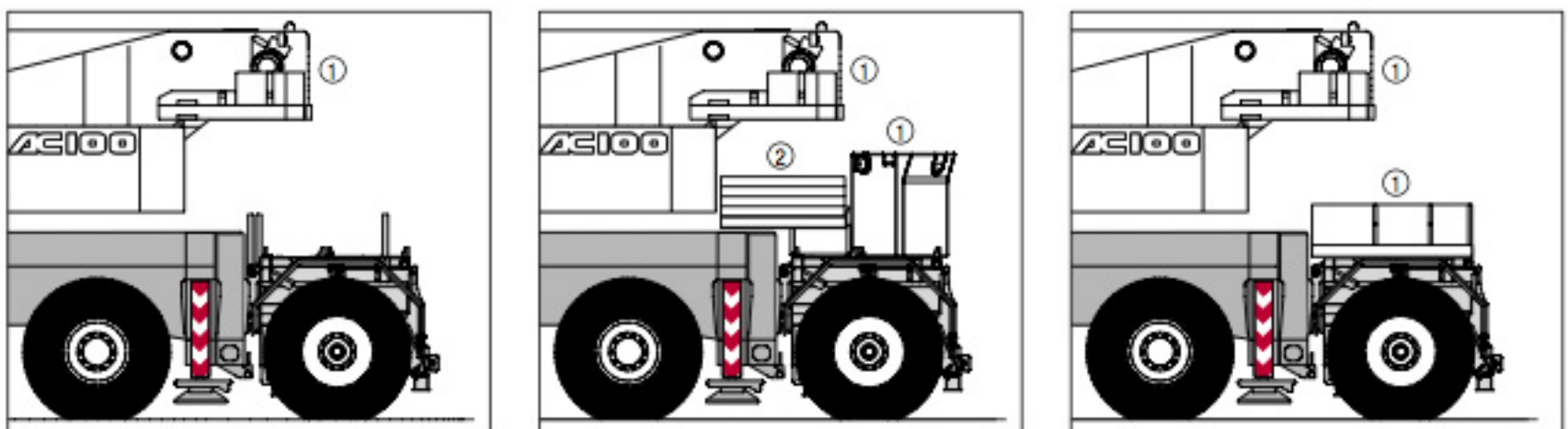


\* with special attachment · mit Sonderausrüstung · avec équipement spécial · con accessorio speciale · con equipo especial

## AC 100 T

**OPTION: WITH MODULAR AXLE · OPTION: MIT ZUSATZACHSE · EN OPTION: AVEC ESSIEU SUPPLÉMENTAIRE · OPZIONE: CON ASSE MODULARE · OPCIÓN: EJE MOLULAR**

Selection of configurations · Auswahl an Konfigurationen · Sélection du configurations · Selezione delle configurazioni · Selección de configuraciones



① Additional counterweight · Zusatzgegengewicht · Contrepoids supplémentaire · Contrappeso supplementare · Contrapeso adicional

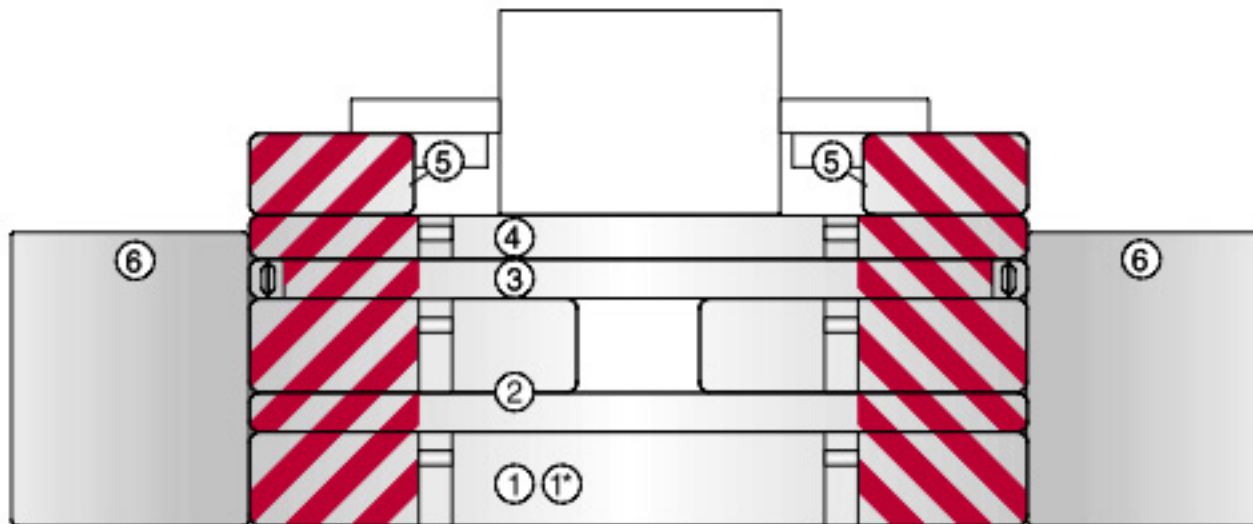
② Base plates · Abstützplatten · Plaque de callage · Piastra stabilizzatori · Placas base



# VOSS-KRANE

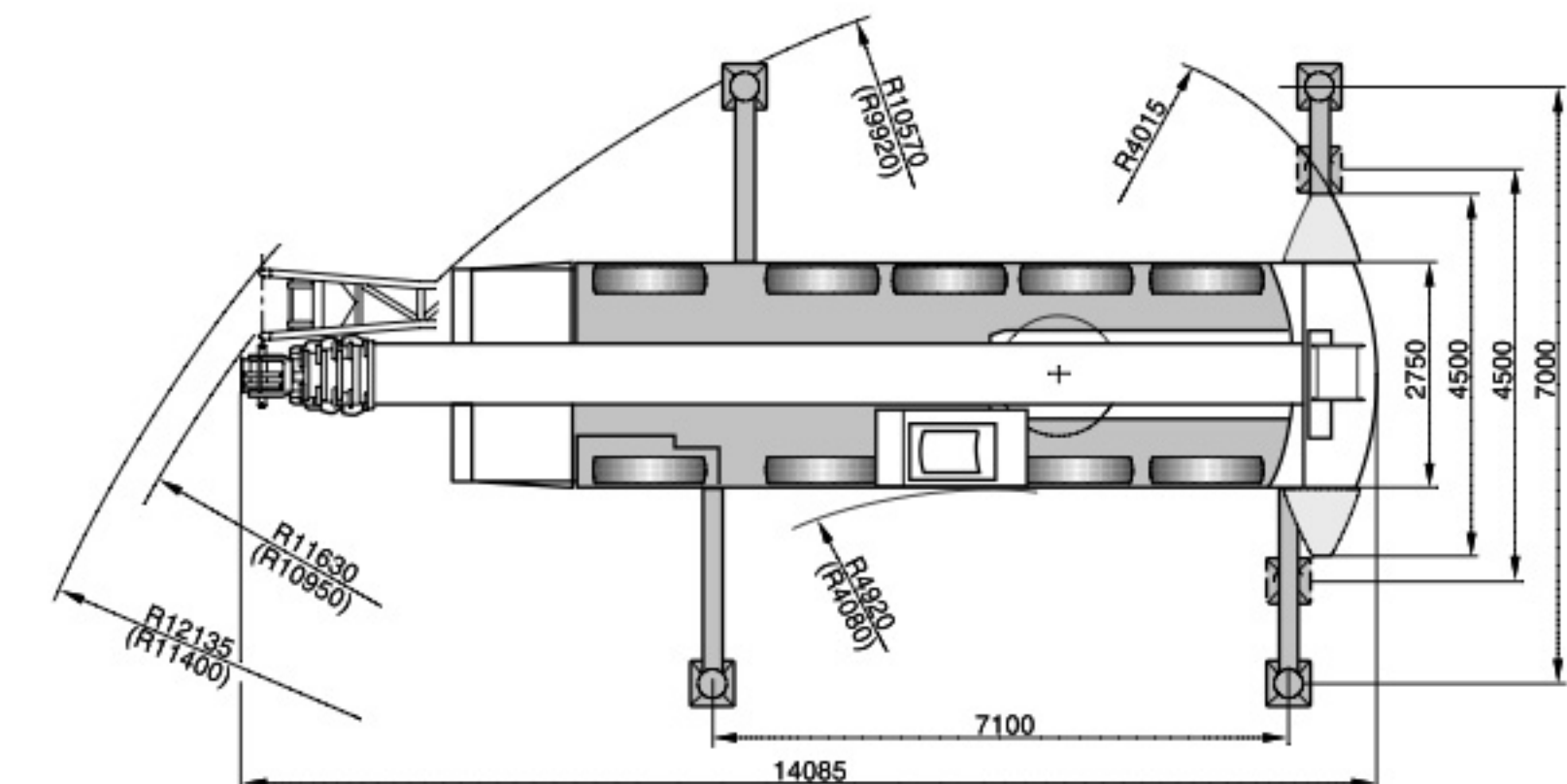
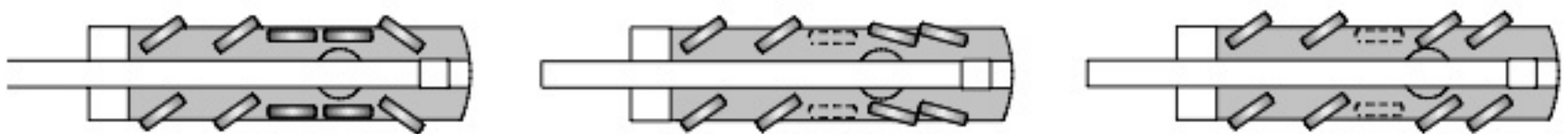
ALL TERRAIN CRANE  
**AC 100**

DIMENSIONS · ABMESSUNGEN · ENCOMBREMENT · DIMENSIONI · DIMENSIONES



	① 6,4t	⊕ 8,0t	② 8,6t	③ 3,1t	④ 3,3t	⑤ 2x1,0t	⑥ 2x3,5t
2,0 t						X	
11,7 t	X				X	X	
13,3 t		X			X	X	
25,0 t		X	X	X	X	X	
32,0 t		X	X	X	X	X	X

- ⊕ = Tray ① 6,4 t with 1,6 t insert  
 ⊕ = Grundplatte ① 6,4 t mit Einsatz 1,6 t  
 ⊕ = Support de contrepoids ① 6,4 t avec pièce d'insertion 1,6 t  
 ⊕ = Piastra di base ① 6,4 t con inserto di 1,6 t  
 ⊕ = Bandeja ① 6,4 t con pieza de 1,6 t insertada



- ) with independent rear axle steering
- ) mit unabhängiger Hinterachslenkung
- ) avec direction indépendante de l'essieu arrière
- ) con sterzo indipendente assi posteriori
- ) con dirección independiente en ejes traseros

- ) Duties with reduced outrigger base on request
- ) Traglasten mit verkürzter Abstützbasis auf Anfrage
- ) Capacities de levage base réduite sur demande
- ) Portate con base stabilizzatori ridotta disponibili su richiesta
- ) Capacidad de carga con bases de apoyo reducidas, disponibles bajo demanda



# VOSS-KRANE

## SPECIFICATIONS · TECHNISCHE DATEN · CARACTÉRISTIQUES · DATI TECNICI · DATOS TÉCNICOS

### AXLE LOADS · ACHSLASTEN · POIDS D'ESSIEUX · PESI SUGLI ASSI · CARGA POR EJE

Basic machine with hook block, 2.0 t counterweight, tyres 14.00 R 25 · Grundgerät mit Unterflasche, 2,0 t Gegengewicht, Bereifung 14.00 R 25 · Machine de base avec crochet-moufle, 2,0 t de contrepoids, pneumatiques 14.00 R 25 · Autogrù in assetto stradale con bozzello, contrappeso da 2,0 t, pneumatici 14.00 R 25 · Máquina base con gancho, contrapeso de 2,0 t, neumáticos de 14.00 R 25

Axles · Achsen · Essieux · Assi · Ejes

5 x < 10 000 kg

Total · Gesamt · Total · Totale · Total

< 48 000 kg

Basic machine with 17 m main boom extension, hook block, 12.0 t counterweight, tyres 14.00 R 25 · Grundgerät mit Hauptauslegerverlängerung 17 m, Unterflasche, 12,0 t Gegengewicht, Bereifung 14.00 R 25 · Machine de base avec rallonge de flèche 17 m, crochet-moufle, 12,0 t de contrepoids, pneumatiques 14.00 R 25 · Autogrù in assetto stradale con prolunga da 17 m, bozzello, contrappeso da 12,0 t, pneumatici 14.00 R 25 · Máquina base con 17 m de plumín, extensión de pluma, gancho, contrapeso de 12,0 t, neumáticos de 14.00 R 25

Basic machine with hook block, 13.3 t counterweight, tyres 16.00 R 25 · Grundgerät mit Unterflasche, 13,3 t Gegengewicht, Bereifung 16.00 R 25 · Machine de base avec crochet-moufle, 13,3 t de contrepoids, pneumatiques 16.00 R 25 · Autogrù in assetto stradale con bozzello, contrappeso da 13,3 t, pneumatici 16.00 R 25 · Máquina base con gancho, contrapeso de 13,3 t, neumáticos de 16.00 R 25

Axles · Achsen · Essieux · Assi · Ejes

5 x 12 000 kg

Total · Gesamt · Total · Totale · Total

60 000 kg

### WORKING SPEEDS (INFINITELY VARIABLE) · ARBEITSGESCHWINDIGKEITEN (STUFENLOS REGELBAR) · VITESSES DE TRAVAIL (RÉGLABLES SANS PALIERS) · VELOCITÀ DI LAVORO (A REGOLAZIONE VARIABILE) · VELOCIDAD DE TRABAJO (INFINITAMENTE VARIABLE)

Mechanisms Antriebe Mécanismes Funzioni Mecanismos	Normal speed Normalgang Marche normale Velocità normale Velocidad normal	High speed Schnellgang Marche rapide Velocità rapida Velocidad rápida	Max. permissible line pull <sup>1)</sup> Max. zulässiger Seilzug <sup>1)</sup> Effort max. admis sur brin <sup>1)</sup> Tiro max. sulla fune <sup>1)</sup> Carga máx. por reenvío <sup>1)</sup>	Rope diameter / Rope length Seil ø / Seillänge Diamètre du câble / Longueur du câble Diametro / lunghezza fune Diam. cable / long. cable
--	--	---	---	--

Hoist I Hubwerk I Treuil de levage I Argano I Cabrestante I	60 m/min	110 m/min	72 kN	21 mm / 260 m
---	----------	-----------	-------	---------------

Hoist II Hubwerk II Treuil de levage II Argano II Cabrestante II	60 m/min	110 m/min	72 kN	21 mm / 240 m
--	----------	-----------	-------	---------------

Slewing · Drehwerk · Orientation · Rotazione · Unidad de giro Telescoping speed · Ausleger-Teleskopieren · Vitesse de télescopage · Velocità di sfilamento · Velocidad de telescopaje				max. 1,7 1/min 12,5 – 50,2 m: 300 s
---	--	--	--	--

Boom elevation · Ausleger-Winkelverstellung · Relevage de flèche · Angolazione braccio · Elevación de pluma				-1,8° – +82°: 55 s
---	--	--	--	--------------------

### CARRIER PERFORMANCE · FAHRLEISTUNGEN · PERFORMANCE DU PORTEUR · PRESTAZIONI DEL CARRO · PRESTACIONES DEL VEHÍCULO

Travel speed · Fahrgeschwindigkeit · Vitesse sur route · Velocità su strada · Velocidad de traslación Forward · Vorwärts · Avant · Marcia avanti · Hacia delante (14.00 R 25 / 16.00 R 25)				85 km/h
Reverse · Rückwärts · Arrière · Marcia indietro · Hacia atrás				0 .. 6 km/h

Gradeability in travel order · Steigfähigkeit bei Transportgewicht · Capacité sur rampes en état de transport sur route · Pendenza superabile con gru in assetto stradale · Pendiente franqueable en orden de transporte				max. 40 %
---	--	--	--	-----------

Ground clearance · Bodenfreiheit · Dégagement au sol · Distanza dal suolo · Altura libre chasis – suelo (14.00 R 25 / 16.00 R 25)				335 / 370 mm
---	--	--	--	--------------

### HOOK BLOCK / SINGLE LINE HOOK · UNTERFLASCHE / HAKENGEHÄNGE · CROCHET-MOUFLE / BOULET · BOZZELLO / A PALLA · GANCHO / GANCHO DE TIRO DIRECTO

Type Typ Type Tipo Tipo	Possible load <sup>1)</sup> Mögliche Traglast <sup>1)</sup> Charge possible <sup>1)</sup> Portata possibile <sup>1)</sup> Carga permitida <sup>1)</sup>	Number of sheaves Anzahl der Rollen Nombre de poulies Nº di pulegge No de poleas	Weight Gewicht Poids Peso Peso	„D“	Number of lines Strangzahl Nombre de brins Nº max avvolgim. Reenvíos máx.	Heavy-lift attachment Schwerlasteinrichtung Equipement levage lourd Equipaggiamento pesante Equipo de carga pesada
125	100,0 t	7	1100 kg	2,00 m	14	2 add. sheaves / Zusatzrollen / poulies suppl. / pulegge suppl. / poleas adicionales
80	79,2 t	5	930 kg	1,90 m	11	1 add. sheave / Zusatzrolle / poulie suppl. / puleggia suppl. / polea adicional
63	50,0 t	3	700 kg	1,90 m	7	
32	21,6 t	1	550 kg	1,80 m	3	
8	7,2 t	Single line hook / Haken- gehänge / Boulet / A palla / Gancho de tiro directo	250 kg	1,70 m	1	

### Remarks · Bemerkungen · Remarques · Osservazioni · Observaciones

<sup>1)</sup> varies depending on national regulations · variiert je nach Ländervorschrift · varie en fonction des normes nationales · varia a secondo delle eventuali norme nazionali · varia dependiendo de las regulaciones nacionales



# VOSS-KRANE

WORKING RANGES MAIN BOOM · ARBEITSBEREICHE HAUPTAUSLEGER ·  
PORTÉES FLÈCHE PRINCIPALE · CAMPO DI LAVORO BRACCIO BASE ·  
RANGOS DE TRABAJO DE PLUMA PRINCIPAL



# VOSS-KRANE

**LIFTING CAPACITIES MAIN BOOM · TRAGFÄHIGKEITEN HAUPTAUSLEGER · CAPACITÉS DE LEVAGE FLÈCHE PRINCIPALE · PORTATE BRACCIO BASE · CAPACIDADES DE CARGA CON PLUMA PRINCIPAL**

32 t		7,10 m x 7,00 m		360°		DIN/ISO							
Radius · Ausladung		Main boom · Hauptausleger · Flèche principale · Braccio base · Pluma principal										Radius · Ausladung	
Portée												Portée	
Sbraccio												Sbraccio	
Radio	m	12,5	16,8	21,0	25,2	29,5	33,7	38,0	42,2	46,4	50,2	Radio	
m	t	t	t	t	t	t	t	t	t	t	t	m	
3	100,0 <sup>1)</sup>	-	-	-	-	-	-	-	-	-	-	3	
3	85,5	-	-	-	-	-	-	-	-	-	-	3	
3,5	79,2	76,2	73,0	-	-	-	-	-	-	-	-	3,5	
4	73,7	70,8	68,3	53,0	-	-	-	-	-	-	-	4	
4,5	68,8	66,2	63,8	50,4	-	-	-	-	-	-	-	4,5	
5	64,5	62,2	59,8	47,9	41,7	-	-	-	-	-	-	5	
6	56,6	55,3	53,1	43,5	39,5	33,9	-	-	-	-	-	6	
7	50,5	49,8	47,8	39,7	36,6	30,9	27,5	-	-	-	-	7	
8	44,2	44,8	43,3	36,5	34,1	28,4	25,5	21,0	-	-	-	8	
9	37,0	39,3	38,8	33,7	31,9	26,2	23,6	20,5	15,4	13,0	-	9	
10	-	34,7	34,2	31,2	30,0	24,2	22,0	19,8	15,1	12,5	-	10	
12	-	26,2	25,6	25,7	26,0	20,9	19,2	18,1	14,5	12,0	-	12	
14	-	-	21,2	20,6	21,0	18,4	16,9	16,2	13,9	11,5	-	14	
16	-	-	17,3	17,6	17,1	16,2	15,0	14,4	13,2	11,0	-	16	
18	-	-	-	14,8	14,3	14,0	13,4	13,0	12,1	10,5	-	18	
20	-	-	-	12,6	12,6	11,8	11,8	11,8	11,0	10,0	-	20	
22	-	-	-	-	11,3	10,3	10,1	10,6	10,1	9,2	-	22	
24	-	-	-	-	9,9	9,6	8,8	9,5	9,2	8,5	-	24	
26	-	-	-	-	8,8	8,8	8,1	8,6	8,3	7,8	-	26	
28	-	-	-	-	-	7,9	7,5	7,6	7,3	7,2	-	28	
30	-	-	-	-	-	7,1	6,9	6,8	6,5	6,6	-	30	
32	-	-	-	-	-	-	6,4	6,1	5,9**	5,8	-	32	
34	-	-	-	-	-	-	5,9	5,6*	5,5**	5,2	-	34	
36	-	-	-	-	-	-	-	5,2*	5,0**	4,6	-	36	
38	-	-	-	-	-	-	-	4,4	4,5**	4,1	-	38	
40	-	-	-	-	-	-	-	-	4,0**	3,6	-	40	
42	-	-	-	-	-	-	-	-	3,2	3,2	-	42	
44	-	-	-	-	-	-	-	-	-	2,9	-	44	
46	-	-	-	-	-	-	-	-	-	2,6	-	46	

## Remarks · Bemerkungen · Remarques · Osservazioni · Observaciones

- 1) over rear
- 1) nach hinten
- 1) sur l'arrière
- 1) sul retro
- 1) hacia atrás

- \* Length of main boom 40,8 m
- \* Hauptauslegerlänge 40,8 m
- \* Longueur de flèche principale 40,8 m
- \* Lunghezza del braccio base di 40,8 m
- \* Longitud de pluma principal 40,8 m

- \*\* Length of main boom 45,0 m
- \*\* Hauptauslegerlänge 45,0 m
- \*\* Longueur de flèche principale 45,0 m
- \*\* Lunghezza del braccio base di 45,0 m
- \*\* Longitud de pluma principal 45,0 m



**LIFTING CAPACITIES MAIN BOOM · TRAGFÄHIGKEITEN HAUPTAUSLEGER ·  
CAPACITÉS DE LEVAGE FLÈCHE PRINCIPALE · PORTATE BRACCIO BASE ·  
CAPACIDADES DE CARGA CON PLUMA PRINCIPAL**

25 t		7,10 m x 7,00 m										360°		DIN/ISO	
Radius · Ausladung		Main boom · Hauptausleger · Flèche principale · Braccio base · Pluma principal										Radius · Ausladung			
Portée												Portée			
Sbraccio												Sbraccio			
Radio	m	12,5	16,8	21,0	25,2	29,5	33,7	38,0	42,2	46,4	50,2	Radio	m		
m	t	t	t	t	t	t	t	t	t	t	t	m	t		
3	100,0 <sup>1)</sup>	-	-	-	-	-	-	-	-	-	-	3	3		
3	85,5	-	-	-	-	-	-	-	-	-	-	3	3		
3,5	79,2	76,2	73,0	-	-	-	-	-	-	-	-	3,5	3,5		
4	73,7	70,8	68,3	53,0	-	-	-	-	-	-	-	4	4		
4,5	68,8	66,2	63,8	50,4	-	-	-	-	-	-	-	4,5	4,5		
5	64,2	62,2	59,8	47,9	41,7	-	-	-	-	-	-	5	5		
6	56,2	55,3	53,1	43,5	39,5	33,9	-	-	-	-	-	6	6		
7	49,0	49,1	47,8	39,7	36,6	30,9	27,5	-	-	-	-	7	7		
8	42,0	42,1	41,6	36,5	34,1	28,4	25,5	21,0	-	-	-	8	8		
9	36,5	36,6	35,9	33,7	31,9	26,2	23,6	20,5	15,4	13,0	-	9	9		
10	-	30,7	30,1	30,3	30,0	24,2	22,0	19,8	15,1	12,5	-	10	10		
12	-	22,9	23,5	23,5	23,4	20,9	19,2	18,1	14,5	12,0	-	12	12		
14	-	-	18,5	18,8	18,3	18,0	16,9	16,2	13,9	11,5	-	14	14		
16	-	-	15,0	15,4	15,1	14,5	14,6	14,4	13,2	11,0	-	16	16		
18	-	-	-	12,8	13,3	12,0	12,0	12,5	12,1	10,5	-	18	18		
20	-	-	-	10,9	11,3	11,0	10,5	11,2	10,8	10,0	-	20	20		
22	-	-	-	-	9,8	9,9	9,6	9,6	9,3	9,2	-	22	22		
24	-	-	-	-	8,5	8,6	8,7	8,4	8,0**	8,1	-	24	24		
26	-	-	-	-	7,5	7,6	7,7	7,5*	7,4**	7,1	-	26	26		
28	-	-	-	-	-	6,7	6,8	6,8*	6,5**	6,2	-	28	28		
30	-	-	-	-	-	6,0	6,1	6,1*	5,8**	5,4	-	30	30		
32	-	-	-	-	-	-	5,4	5,4*	5,1**	4,7	-	32	32		
34	-	-	-	-	-	-	4,8	4,8*	4,5**	4,1	-	34	34		
36	-	-	-	-	-	-	-	4,3*	4,0**	3,6	-	36	36		
38	-	-	-	-	-	-	-	3,5	3,5**	3,1	-	38	38		
40	-	-	-	-	-	-	-	-	3,1**	2,7	-	40	40		
42	-	-	-	-	-	-	-	-	2,3	2,3	-	42	42		
44	-	-	-	-	-	-	-	-	-	2,0	-	44	44		
46	-	-	-	-	-	-	-	-	-	1,7	-	46	46		

**Remarks · Bemerkungen · Remarques · Osservazioni · Observaciones**

- 1) over rear
- 1) nach hinten
- 1) sur l'arrière
- 1) sul retro
- 1) hacia atrás

- \* Length of main boom 40,8 m
- \* Hauptauslegerlänge 40,8 m
- \* Longueur de flèche principale 40,8 m
- \* Lunghezza del braccio base di 40,8 m
- \* Longitud de pluma principal 40,8 m

- \*\* Length of main boom 45,0 m
- \*\* Hauptauslegerlänge 45,0 m
- \*\* Longueur de flèche principale 45,0 m
- \*\* Lunghezza del braccio base di 45,0 m
- \*\* Longitud de pluma principal 45,0 m

**LIFTING CAPACITIES MAIN BOOM · TRAGFÄHIGKEITEN HAUPTAUSLEGER ·  
CAPACITÉS DE LEVAGE FLÈCHE PRINCIPALE · PORTATE BRACCIO BASE ·  
CAPACIDADES DE CARGA CON PLUMA PRINCIPAL**

12 t		7,10 m x 7,00 m										360°		DIN/ISO	
Radius · Ausladung		Main boom · Hauptausleger · Flèche principale · Braccio base · Pluma principal										Radius · Ausladung			
Portée												Portée			
Sbraccio												Sbraccio			
Radio	m	12,5	16,8	21,0	25,2	29,5	33,7	38,0	42,2	46,4	50,2	Radio	m		
m	t	t	t	t	t	t	t	t	t	t	t	t	m		
3	100,0 <sup>1)</sup>	-	-	-	-	-	-	-	-	-	-	3	3		
3	85,5	-	-	-	-	-	-	-	-	-	-	3	3		
3,5	79,2	76,2	73,0	-	-	-	-	-	-	-	-	3,5	3,5		
4	73,6	70,8	68,3	53,0	-	-	-	-	-	-	-	4	4		
4,5	68,1	66,2	63,8	50,4	-	-	-	-	-	-	-	4,5	4,5		
5	63,0	62,2	59,8	47,9	41,7	-	-	-	-	-	-	5	5		
6	51,4	51,5	46,9	43,5	39,5	33,9	-	-	-	-	-	6	6		
7	41,0	41,2	37,6	35,5	34,5	30,9	27,5	-	-	-	-	7	7		
8	31,9	32,0	32,7	31,4	29,1	27,2	25,5	21,0	-	-	-	8	8		
9	25,9	25,9	26,6	26,9	25,0	23,4	22,4	20,5	15,4	13,0	-	9	9		
10	-	21,6	22,2	22,7	21,7	20,3	19,4	19,2	15,1	12,5	-	10	10		
12	-	15,7	16,3	16,7	17,4	15,8	15,9	15,9	14,5	12,0	-	12	12		
14	-	-	12,4	12,8	13,4	13,5	13,7	13,0	12,3**	11,5	-	14	14		
16	-	-	9,8	10,1	10,7	10,8	10,9	11,0*	10,6**	9,8	-	16	16		
18	-	-	-	8,2	8,7	8,8	9,0	9,0*	8,7**	8,1	-	18	18		
20	-	-	-	6,8	7,2	7,3	7,5	7,5*	7,2**	6,6	-	20	20		
22	-	-	-	-	6,1	6,1	6,3	6,3*	6,0**	5,5	-	22	22		
24	-	-	-	-	5,1	5,1	5,3	5,3*	5,0**	4,5	-	24	24		
26	-	-	-	-	4,3	4,3	4,5	4,5*	4,2**	3,7	-	26	26		
28	-	-	-	-	-	3,6	3,8	3,8*	3,5**	3,1	-	28	28		
30	-	-	-	-	-	3,1	3,2	3,2*	2,9**	2,5	-	30	30		
32	-	-	-	-	-	-	2,7	2,7*	2,4**	2,0	-	32	32		
34	-	-	-	-	-	-	2,3	2,3*	2,0**	1,6	-	34	34		
36	-	-	-	-	-	-	-	2,0*	1,6**	1,2	-	36	36		
38	-	-	-	-	-	-	-	1,2	1,3**	0,9	-	38	38		
40	-	-	-	-	-	-	-	-	1,0**	-	-	40	40		
42	-	-	-	-	-	-	-	-	-	-	-	42	42		
44	-	-	-	-	-	-	-	-	-	-	-	44	44		
46	-	-	-	-	-	-	-	-	-	-	-	46	46		

**Remarks · Bemerkungen · Remarques · Osservazioni · Observaciones**

- 1) over rear
- 1) nach hinten
- 1) sur l'arrière
- 1) sul retro
- 1) hacia atrás

- \* Length of main boom 40,8 m
- \* Hauptauslegerlänge 40,8 m
- \* Longueur de flèche principale 40,8 m
- \* Lunghezza del braccio base di 40,8 m
- \* Longitud de pluma principal 40,8 m

- \*\* Length of main boom 45,0 m
- \*\* Hauptauslegerlänge 45,0 m
- \*\* Longueur de flèche principale 45,0 m
- \*\* Lunghezza del braccio base di 45,0 m
- \*\* Longitud de pluma principal 45,0 m



# VOSS-KRANE

## LIFTING CAPACITIES MAIN BOOM · TRAGFÄHIGKEITEN HAUPTAUSLEGER · CAPACITÉS DE LEVAGE FLÈCHE PRINCIPALE · PORTATE BRACCIO BASE · CAPACIDADES DE CARGA CON PLUMA PRINCIPAL

2 t		7,10 m x 7,00 m										360°		DIN/ISO	
Radius · Ausladung		Main boom · Hauptausleger · Flèche principale · Braccio base · Pluma principal										Radius · Ausladung			
Portée												Portée			
Sbraccio												Sbraccio			
Radio	m	12,5	16,8	21,0	25,2	29,5	33,7	38,0	40,8	45,0	50,2	Radio	m		
m	t	t	t	t	t	t	t	t	t	t	t	m	t		
3	100,0 <sup>1)</sup>	-	-	-	-	-	-	-	-	-	-	3	3		
3	85,5	-	-	-	-	-	-	-	-	-	-	3	3		
3,5	79,2	76,2	73,0	-	-	-	-	-	-	-	-	3,5	3,5		
4	72,8	70,8	58,7	51,1	-	-	-	-	-	-	-	4	4		
4,5	64,3	58,1	48,8	44,4	-	-	-	-	-	-	-	4,5	4,5		
5	55,6	48,7	44,0	40,1	35,1	-	-	-	-	-	-	5	5		
6	35,7	35,9	33,7	31,1	29,3	24,2	-	-	-	-	-	6	6		
7	25,7	25,9	26,4	24,7	23,7	20,0	18,0	-	-	-	-	7	7		
8	19,5	19,6	20,4	20,2	19,6	18,4	17,4	16,0	-	-	-	8	8		
9	15,2	15,3	16,0	16,5	16,4	15,4	14,7	14,2	12,8	11,3	-	9	9		
10	-	12,2	12,9	13,3	13,9	13,2	12,6	12,2	11,1	9,7	-	10	10		
12	-	8,1	8,7	9,1	9,7	9,8	9,6	9,4	8,4	7,3	-	12	12		
14	-	-	6,2	6,5	7,1	7,2	7,4	7,3	6,5	5,6	-	14	14		
16	-	-	4,6	4,9	5,4	5,5	5,6	5,7	5,1	4,3	-	16	16		
18	-	-	-	3,7	4,2	4,2	4,4	4,4	4,1	3,3	-	18	18		
20	-	-	-	2,8	3,3	3,3	3,5	3,5	3,2	2,5	-	20	20		
22	-	-	-	-	2,5	2,6	2,7	2,8	2,4	1,8	-	22	22		
24	-	-	-	-	1,9	1,9	2,1	2,1	1,8	1,2	-	24	24		
26	-	-	-	-	1,3	1,4	1,5	1,6	1,2	0,7	-	26	26		
28	-	-	-	-	-	0,9	1,1	1,1	0,8	-	-	28	28		
30	-	-	-	-	-	-	0,7	0,7	-	-	-	30	30		

0 t		7,10 m x 7,00 m										360°		DIN/ISO	
Radius · Ausladung		Main boom · Hauptausleger · Flèche principale · Braccio base · Pluma principal										Radius · Ausladung			
Portée												Portée			
Sbraccio												Sbraccio			
Radio	m	12,5	16,8	21,0	25,2	29,5	33,7	38,0	40,8	45,0	50,2	Radio	m		
m	t	t	t	t	t	t	t	t	t	t	t	m	t		
3	100,0 <sup>1)</sup>	-	-	-	-	-	-	-	-	-	-	3	3		
3	85,5	-	-	-	-	-	-	-	-	-	-	3	3		
3,5	79,0	76,2	67,8	-	-	-	-	-	-	-	-	3,5	3,5		
4	71,6	66,3	54,5	47,3	-	-	-	-	-	-	-	4	4		
4,5	62,6	53,9	47,4	43,0	-	-	-	-	-	-	-	4,5	4,5		
5	51,7	45,2	40,9	37,2	32,2	-	-	-	-	-	-	5	5		
6	33,1	33,3	30,7	28,4	26,8	21,8	-	-	-	-	-	6	6		
7	23,8	23,9	23,9	22,4	21,5	19,9	18,0	-	-	-	-	7	7		
8	17,6	17,8	18,5	17,9	17,4	16,3	15,4	14,8	-	-	-	8	8		
9	13,5	13,6	14,4	14,7	14,5	13,7	13,0	12,6	11,3	9,8	-	9	9		
10	-	10,6	11,3	11,8	12,2	11,6	11,1	10,8	9,7	8,4	-	10	10		
12	-	7,0	7,5	7,9	8,5	8,6	8,4	8,1	7,2	6,2	-	12	12		
14	-	-	5,3	5,6	6,2	6,3	6,4	6,3	5,5	4,6	-	14	14		
16	-	-	3,8	4,1	4,6	4,7	4,9	4,9	4,3	3,5	-	16	16		
18	-	-	-	3,0	3,5	3,6	3,7	3,8	3,3	2,5	-	18	18		
20	-	-	-	2,1	2,7	2,8	2,9	2,9	2,5	1,7	-	20	20		
22	-	-	-	-	1,9	2,0	2,1	2,2	1,8	1,1	-	22	22		
24	-	-	-	-	1,3	1,4	1,5	1,6	1,2	-	-	24	24		
26	-	-	-	-	0,9	0,9	1,0	1,1	0,7	-	-	26	26		
28	-	-	-	-	-	-	0,6	0,6	-	-	-	28	28		
30	-	-	-	-	-	-	-	-	-	-	-	30	30		

### Remarks · Bemerkungen · Remarques · Osservazioni · Observaciones

- 1) over rear
- 1) nach hinten
- 1) sur l'arrière
- 1) sul retro
- 1) hacia atrás



# VOSS-KRANE

**LIFTING CAPACITIES MAIN BOOM EXTENSION · TRAGFÄHIGKEITEN HAUPTAUSLEGERVERLÄNGERUNG · CAPACITÉS DE LEVAGE RALLONGE DE FLÈCHE · PORTATE SU PROLUNGA · CAPACIDADES DE CARGA CON PLUMÍN, EXTENSIÓN DE PLUMA**

32 t

7,10 m x 7,00 m

360°

DIN/ISO

38,0 m Main boom · Hauptausleger · Flèche principale Braccio base · Pluma principal						
Radius · Ausladung Portée Sbraccio Radio	9,2 m			17,0 m		
	0°	20°	40°	0°	20°	40°
m	t	t	t	t	t	t
7	14,4	-	-	-	-	-
8	14,2	-	-	8,1	-	-
9	13,7	-	-	7,8	-	-
10	13,1	9,3	-	7,5	-	-
12	12,2	8,9	-	7,0	-	-
14	11,3	8,6	7,1	6,5	4,8	-
16	10,4	8,3	7,0	6,0	4,6	-
18	9,7	8,0	6,8	5,6	4,3	3,6
20	9,0	7,7	6,6	5,3	4,1	3,5
22	8,3	7,5	6,5	5,0	3,9	3,4
24	7,7	7,1	6,4	4,7	3,7	3,3
26	7,1	6,8	6,3	4,4	3,6	3,2
28	6,5	6,4	6,2	4,2	3,4	3,1
30	5,9	6,0	6,1	4,0	3,3	3,0
32	5,3	5,5	5,8	3,8	3,2	3,0
34	4,6	4,9	5,0	3,6	3,1	2,9
36	4,1	4,3	-	3,5	3,1	2,9
38	3,7	3,7	-	3,3	3,0	2,9
40	3,6	3,5	-	3,2	3,0	2,9
42	3,4	3,4	-	3,0	2,9	2,9
44	-	-	-	2,7	2,8	-
46	-	-	-	2,4	2,6	-
48	-	-	-	2,1	2,2	-
50	-	-	-	2,0	2,0	-
52	-	-	-	-	-	-

42,2 m Main boom · Hauptausleger · Flèche principale Braccio base · Pluma principal						
Radius · Ausladung Portée Sbraccio Radio	9,2 m			17,0 m		
	0°	20°	40°	0°	20°	40°
m	t	t	t	t	t	t
8	-	-	-	-	-	-
9	11,7	-	-	7,2	-	-
10	11,3	-	-	7,0	-	-
12	10,7	8,8	-	6,5	-	-
14	10,0	8,4	7,1	6,1	-	-
16	9,3	8,1	6,9	5,7	4,5	-
18	8,7	7,8	6,7	5,3	4,3	-
20	8,1	7,5	6,5	5,0	4,1	3,4
22	7,5	7,2	6,4	4,7	3,9	3,3
24	7,0	6,9	6,2	4,5	3,7	3,2
26	6,5	6,6	6,0	4,2	3,6	3,1
28	6,0	6,2	5,9	4,0	3,4	3,1
30	5,6	5,9	5,7	3,8	3,3	3,0
32	5,2	5,5	5,5	3,7	3,2	2,9
34	4,8	5,1	5,3	3,5	3,1	2,9
36	4,3	4,5	4,6	3,4	3,1	2,8
38	3,9	4,0	4,1	3,2	3,1	2,8
40	3,7	3,7	-	3,1	3,1	2,8
42	3,4	3,5	-	3,0	3,1	2,8
44	3,1*	3,1	-	2,8	3,1	2,8
46	2,7	2,8	-	2,5	2,7	2,8
48	-	-	-	2,3	2,4	-
50	-	-	-	2,2	2,2	-
52	-	-	-	2,1	2,2	-
54	-	-	-	1,9	-	-

46,4 m Main boom · Hauptausleger · Flèche principale Braccio base · Pluma principal						
m	9,2 m			17,0 m		
	0°	20°	40°	0°	20°	40°
t	t	t	t	t	t	t
9	-	-	-	-	-	-
10	10,3	-	-	6,4**	-	-
12	9,4	-	-	6,2	-	-
14	8,7	7,1	-	5,8	-	-
16	8,1	6,8	6,1	5,5	4,3**	-
18	7,5	6,5	5,8	5,2	4,1	-
20	7,0	6,2	5,5	4,9	4,0	-
22	6,5	5,8	5,2	4,7	3,8	3,2
24	6,1	5,5	5,0	4,4	3,6	3,1
26	5,7	5,2	4,8	4,2	3,5	3,1
28	5,4	5,0	4,6	4,0	3,3	3,0
30	5,1	4,7	4,4	3,8	3,2	3,0
32	4,8	4,5	4,2	3,6	3,0	2,9
34	4,5	4,2	4,1	3,5	2,9	2,9
36	4,2	4,0	3,9	3,3	2,8	2,8
38	3,9	3,8	3,8	3,2	2,7	2,7
40	3,6**	3,6	3,6	3,1	2,6	2,6
42	3,4**	3,4**	3,3	2,9	2,6	2,5
44	3,0**	3,2**	-	2,8	2,5	2,5
46	2,7**	2,8**	-	2,6	2,5	2,4
48	2,4**	2,5**	-	2,3	2,4	2,4
50	1,8	1,9	-	2,2**	2,2	-
52	-	-	-	2,0**	1,9	-
54	-	-	-	1,8**	1,9**	-
56	-	-	-	1,6**	1,7**	-
58	-	-	-	1,1	-	-
60	-	-	-	-	-	-

50,2 m Main boom · Hauptausleger · Flèche principale Braccio base · Pluma principal						
m	9,2 m			17,0 m		
	0°	20°	40°	0°	20°	40°
t	t	t	t	t	t	t
10	-	-	-	-	-	-
12	8,4	-	-	5,6	-	-
14	7,9	6,9	-	5,4	-	-
16	7,5	6,4	-	5,2	-	-
18	7,1	6,1	5,5	5,0	4,1	-
20	6,7	5,7	5,2	4,8	3,9	-
22	6,3	5,4	5,0	4,6	3,8	3,2
24	6,0	5,2	4,8	4,4	3,6	3,1
26	5,7	4,9	4,6	4,2	3,4	3,0
28	5,4	4,7	4,4	4,0	3,3	2,9
30	5,0	4,5	4,2	3,8	3,1	2,9
32	4,7	4,3	4,1	3,6	3,0	2,8
34	4,4	4,1	4,0	3,4	2,9	2,7
36	4,1	3,9	3,8	3,2	2,8	2,7
38	3,8	3,7	3,7	3,0	2,7	2,6
40	3,4	3,5	3,5	2,8	2,6	2,5
42	3,0	3,2	3,3	2,7	2,5	2,5
44	2,6	2,8	2,9	2,5	2,4	2,4
46	2,3	2,4	-	2,4	2,3	2,3
48	2,0	2,1	-	2,2	2,3	2,2
50	1,7	1,8	-	1,9	2,2	2,2
52	1,5	1,6	-	1,6	1,9	2,0
54	1,3	-	-	1,4	1,6	-
56	-	-	-	1,2	1,4	-
58	-	-	-	1,0	-	-
60	-	-	-	0,8	-	-
62	-	-	-	0,7	-	-

Remarks · Bemerkungen · Remarques · Osservazioni · Observaciones: See page 16 · siehe Seite 16 · voir page 16 · vedi pagina 16 · ver página 16



**LIFTING CAPACITIES MAIN BOOM EXTENSION · TRAGFÄHIGKEITEN HAUPTAUS-  
LEGERVERLÄNGERUNG · CAPACITÉS DE LEVAGE RALLONGE DE FLÈCHE · PORTATE  
SU PROLUNGA · CAPACIDADES DE CARGA CON PLUMÍN, EXTENSIÓN DE PLUMA**

25 t

7,10 m x 7,00 m

360°

DIN/ISO

38,0 m Main boom · Hauptausleger · Flèche principale Braccio base · Pluma principal						
Radius · Ausladung Portée Sbraccio Radio	9,2 m			17,0 m		
	0°	20°	40°	0°	20°	40°
m	t	t	t	t	t	t
7	14,4	-	-	-	-	-
8	14,2	-	-	8,1	-	-
9	13,7	-	-	7,8	-	-
10	13,1	9,3	-	7,5	-	-
12	12,2	8,9	-	7,0	-	-
14	11,3	8,6	7,1	6,5	4,8	-
16	10,4	8,3	7,0	6,0	4,6	-
18	9,7	8,0	6,8	5,6	4,3	3,6
20	9,0	7,7	6,6	5,3	4,1	3,5
22	8,3	7,5	6,5	5,0	3,9	3,4
24	7,7	7,1	6,4	4,7	3,7	3,3
26	6,6	6,8	6,3	4,4	3,6	3,2
28	5,7	6,1	6,2	4,2	3,4	3,1
30	4,9	5,2	5,5	4,0	3,3	3,0
32	4,4	4,5	4,7	3,8	3,2	3,0
34	4,2	3,9	4,0	3,6	3,1	2,9
36	3,9	3,7	-	3,5	3,1	2,9
38	3,7	3,6	-	3,0	3,0	2,9
40	3,3	3,4	-	2,6	3,0	2,9
42	3,0	3,0	-	2,4	2,5	2,7
44	-	-	-	2,3	2,2	-
46	-	-	-	2,2	2,1	-
48	-	-	-	2,1	2,1	-
50	-	-	-	2,0	2,0	-
52	-	-	-	-	-	-

42,2 m Main boom · Hauptausleger · Flèche principale Braccio base · Pluma principal						
Radius · Ausladung Portée Sbraccio Radio	9,2 m			17,0 m		
	0°	20°	40°	0°	20°	40°
m	t	t	t	t	t	t
8	10,8*	-	-	-	-	-
9	11,7	-	-	7,2	-	-
10	11,3	-	-	7,0	-	-
12	10,7	8,8	-	6,5	-	-
14	10,0	8,4	7,1	6,1	-	-
16	9,3	8,1	6,9	5,7	4,5	-
18	8,7	7,8	6,7	5,3	4,3	-
20	8,1	7,5	6,5	5,0	4,1	3,4
22	7,5	7,2	6,4	4,7	3,9	3,3
24	7,0	6,9	6,2	4,5	3,7	3,2
26	6,5	6,6	6,0	4,2	3,6	3,1
28	5,9	6,2	5,9	4,0	3,4	3,1
30	5,1	5,5	5,7	3,8	3,3	3,0
32	4,6	4,7	4,9	3,7	3,2	2,9
34	4,3	4,1	4,3	3,5	3,1	2,9
36	3,8*	3,9	3,9	3,4	3,1	2,8
38	3,6*	3,5	3,6	3,1	3,1	2,8
40	3,3*	3,3*	-	2,8	3,1	2,8
42	2,9*	3,0*	-	2,7	2,7	2,8
44	2,6*	2,7*	-	2,4	2,5	2,5
46	1,9	2,0	-	2,2*	2,4	2,4
48	-	-	-	2,1*	2,1*	-
50	-	-	-	2,0*	2,0*	-
52	-	-	-	1,7*	1,8*	-
54	-	-	-	1,2	-	-

46,4 m Main boom · Hauptausleger · Flèche principale Braccio base · Pluma principal						
m	9,2 m			17,0 m		
	0°	20°	40°	0°	20°	40°
t	t	t	t	t	t	t
9	10,0*	-	-	-	-	-
10	10,3	-	-	6,4**	-	-
12	9,4	-	-	6,2	-	-
14	8,7	7,1	-	5,8	-	-
16	8,1	6,8	6,1	5,5	4,3**	-
18	7,5	6,5	5,8	5,2	4,1	-
20	7,0	6,2	5,5	4,9	4,0	-
22	6,5	5,8	5,2	4,7	3,8	3,2
24	6,1	5,5	5,0	4,4	3,6	3,1
26	5,7	5,2	4,8	4,2	3,5	3,1
28	5,4	5,0	4,6	4,0	3,3	3,0
30	5,1	4,7	4,4	3,8	3,2	3,0
32	4,6**	4,5	4,2	3,6	3,0	2,9
34	4,2**	4,2	4,1	3,5	2,9	2,9
36	3,8**	3,8**	3,9	3,3	2,8	2,8
38	3,3**	3,5**	3,5**	3,2	2,7	2,7
40	2,9**	3,1**	3,2**	2,8**	2,6	2,6
42	2,5**	2,7**	2,5	2,6**	2,6	2,5
44	2,2**	2,3**	-	2,4**	2,4	2,5
46	1,9**	2,0**	-	2,1**	2,2**	2,3
48	1,7**	1,7**	-	1,8**	2,1**	2,1**
50	1,1	1,1	-	1,6**	1,8**	-
52	-	-	-	1,3**	1,5**	-
54	-	-	-	1,1**	1,3**	-
56	-	-	-	1,0**	1,1**	-

50,2 m Main boom · Hauptausleger · Flèche principale Braccio base · Pluma principal						
m	9,2 m			17,0 m		
	0°	20°	40°	0°	20°	40°
t	t	t	t	t	t	t
10	-	-	-	-	-	-
12	8,4	-	-	5,6	-	-
14	7,9	6,9	-	5,4	-	-
16	7,5	6,4	-	5,2	-	-
18	7,1	6,1	5,5	5,0	4,1	-
20	6,7	5,7	5,2	4,8	3,9	-
22	6,3	5,4	5,0	4,6	3,8	3,2
24	6,0	5,2	4,8	4,4	3,6	3,1
26	5,7	4,9	4,6	4,2	3,4	3,0
28	5,4	4,7	4,4	4,0	3,3	2,9
30	5,0	4,5	4,2	3,8	3,1	2,9
32	4,5	4,3	4,1	3,6	3,0	2,8
34	3,9	4,1	4,0	3,4	2,9	2,7
36	3,4	3,7	3,8	3,2	2,8	2,7
38	2,9	3,2	3,3	3,0	2,7	2,6
40	2,5	2,7	2,9	2,7	2,6	2,5
42	2,1	2,3	2,5	2,3	2,5	2,5
44	1,8	2,0	2,1	2,0	2,4	2,4
46	1,5	1,7	-	1,7	2,0	2,3
48	1,2	1,4	-	1,4	1,7	1,9
50	1,0	1,1	-	1,2	1,4	1,6
52	0,8	0,9	-	0,9	1,2	1,3
54	-	-	-	0,7	0,9	-
56	-	-	-	-	0,7	-
58	-	-	-	-	-	-

Remarks · Bemerkungen · Remarques · Osservazioni · Observaciones:

See page 16 · siehe Seite 16 · voir page 16 · vedi pagina 16 · ver página 16



**LIFTING CAPACITIES MAIN BOOM EXTENSION · TRAGFÄHIGKEITEN HAUPTAUSLEGERVERLÄNGERUNG · CAPACITÉS DE LEVAGE RALLONGE DE FLÈCHE · PORTATE SU PROLUNGA · CAPACIDADES DE CARGA CON PLUMÍN, EXTENSIÓN DE PLUMA**

12 t

7,10 m x 7,00 m

360°

DIN/ISO

38,0 m Main boom · Hauptausleger · Flèche principale Braccio base · Pluma principal						
Radius · Ausladung Portée Sbraccio Radio	9,2 m			17,0 m		
	0°	20°	40°	0°	20°	40°
m	t	t	t	t	t	t
7	14,4	-	-	-	-	-
8	14,2	-	-	8,1	-	-
9	13,7	-	-	7,8	-	-
10	13,1	9,3	-	7,5	-	-
12	12,2	8,9	-	7,0	-	-
14	11,3	8,6	7,1	6,5	4,8	-
16	9,5	8,3	7,0	6,0	4,6	-
18	7,8	8,0	6,8	5,6	4,3	3,6
20	6,4	7,0	6,6	5,3	4,1	3,5
22	5,9	5,7	6,2	5,0	3,9	3,4
24	5,4	4,9	5,1	4,6	3,7	3,3
26	4,5	4,7	4,6	3,9	3,6	3,2
28	3,8	4,1	4,3	3,7	3,4	3,1
30	3,2	3,5	3,7	3,4	3,1	3,0
32	2,7	2,9	3,1	2,9	2,9	3,0
34	2,2	2,4	2,6	2,5	2,8	2,7
36	1,8	2,0	-	2,1	2,5	2,7
38	1,5	1,7	-	1,8	2,1	2,4
40	1,2	1,3	-	1,4	1,8	2,0
42	1,0	1,0	-	1,2	1,4	1,6
44	-	-	-	0,9	1,2	-
46	-	-	-	0,7	0,9	-
48	-	-	-	-	0,7	-

42,2 m Main boom · Hauptausleger · Flèche principale Braccio base · Pluma principal						
Radius · Ausladung Portée Sbraccio Radio	9,2 m			17,0 m		
	0°	20°	40°	0°	20°	40°
m	t	t	t	t	t	t
9	11,7	-	-	7,2	-	-
10	11,3	-	-	7,0	-	-
12	10,7	8,8	-	6,5	-	-
14	10,0	8,4	7,1	6,1	-	-
16	9,3	8,1	6,9	5,7	4,5	-
18	7,8	7,8	6,7	5,3	4,3	-
20	6,7	7,2	6,5	5,0	4,1	3,4
22	6,0	6,0	6,4	4,7	3,9	3,3
24	5,3	5,3	5,3	4,5	3,7	3,2
26	4,5*	4,6*	4,7	4,1	3,6	3,1
28	3,8*	4,1*	4,3*	3,7	3,4	3,1
30	3,2*	3,5*	3,7*	3,4*	3,3	3,0
32	2,7*	2,9*	3,1*	2,9*	3,1	2,9
34	2,2*	2,4*	2,6*	2,4*	2,7*	2,9
36	1,8*	2,0*	2,1*	2,0*	2,5*	2,5
38	1,5*	1,6*	1,7*	1,7*	2,1*	2,4*
40	1,2*	1,3*	-	1,4*	1,7*	2,0*
42	0,9*	1,0*	-	1,1*	1,4*	1,6*
44	0,7*	0,8*	-	0,9*	1,1*	1,3*
46	-	-	-	0,7*	0,9*	0,7
48	-	-	-	-	0,6*	-
50	-	-	-	-	-	-
52	-	-	-	-	-	-

46,4 m Main boom · Hauptausleger · Flèche principale Braccio base · Pluma principal						
m	9,2 m			17,0 m		
	0°	20°	40°	0°	20°	40°
t	t	t	t	t	t	t
10	10,3	-	-	6,4**	-	-
12	9,4	-	-	6,2	-	-
14	8,7	7,1	-	5,8	-	-
16	8,1	6,8	6,1	5,5	4,3**	-
18	7,5	6,5	5,8	5,2	4,1	-
20	6,6	6,2	5,5	4,9	4,0	-
22	5,8**	5,8	5,2	4,7	3,8	3,2
24	4,9**	5,0	5,0	4,4	3,6	3,1
26	4,1**	4,5**	4,5	4,0**	3,5	3,1
28	3,4**	3,7**	4,0**	3,5**	3,3	3,0
30	2,8**	3,1**	3,4**	3,0**	3,2	3,0
32	2,2**	2,6**	2,8**	2,5**	3,0**	2,9
34	1,8**	2,1**	2,3**	2,0**	2,6**	2,7
36	1,4**	1,7**	1,8**	1,7**	2,1**	2,5**
38	1,1**	1,3**	1,4**	1,3**	1,7**	2,1**
40	0,8**	1,0**	1,1**	1,0**	1,4**	1,7**
42	-	0,7**	-	0,7**	1,1**	1,3**
44	-	-	-	-	0,8**	1,0**
46	-	-	-	-	-	0,7**


50,2 m Main boom · Hauptausleger · Flèche principale Braccio base · Pluma principal						
m	9,2 m			17,0 m		
	0°	20°	40°	0°	20°	40°
t	t	t	t	t	t	t
12	8,4	-	-	5,6	-	-
14	7,9	6,9	-	5,4	-	-
16	7,5	6,4	-	5,2	-	-
18	7,1	6,1	5,5	5,0	4,1	-
20	6,3	5,7	5,2	4,8	3,9	-
22	5,1	5,4	5,0	4,6	3,8	3,2
24	4,2	4,7	4,8	4,3	3,6	3,1
26	3,4	3,9	4,3	3,5	3,4	3,0
28	2,8	3,2	3,6	2,9	3,3	2,9
30	2,3	2,6	2,9	2,3	3,1	2,9
32	1,8	2,1	2,4	1,9	2,5	2,8
34	1,4	1,7	1,9	1,5	2,1	2,6
36	1,0	1,3	1,5	1,1	1,7	2,1
38	0,7	0,9	1,1	0,8	1,3	1,7
40	-	0,6	0,7	-	1,0	1,4
42	-	-	-	-	0,7	1,0
44	-	-	-	-	-	0,7
46	-	-	-	-	-	-
48	-	-	-	-	-	-

**Remarks · Bemerkungen · Remarques · Osservazioni · Observaciones**

- \* Main boom 40,8 m
- \* Hauptausleger 40,8 m
- \* Flèche principale 40,8 m
- \* Braccio base 40,8 m
- \* Pluma principal 40,8 m
- \*\* Main boom 45,0 m
- \*\* Hauptausleger 45,0 m
- \*\* Flèche principale 45,0 m
- \*\* Braccio base 45,0 m
- \*\* Pluma principal 45,0 m




**LIFTING CAPACITIES MAIN BOOM EXTENSION · TRAGFÄHIGKEITEN HAUPTAUS-  
LEGERVERLÄNGERUNG · CAPACITÉS DE LEVAGE RALLONGE DE FLÈCHE · PORTATE  
SU PROLUNGA · CAPACIDADES DE CARGA CON PLUMÍN, EXTENSIÓN DE PLUMA**

**13,3 t**  **7,10 m x 7,00 m** **360°** **DIN/ISO**

46,4 m Main boom · Hauptausleger · Flèche principale Braccio base · Pluma principal						
Radius · Ausladung Portée Sbraccio Radio	Extension · Verlängerung · Rallonge · Prolunga · Extensión			25,0 m		
	0°	20°	40°	0°	20°	40°
m	t	t	t	t	t	t
12	4,2	-	-	-	-	-
14	4,2	-	-	2,5	-	-
16	4,2	-	-	2,5	-	-
18	4,2	-	-	2,5	-	-
20	4,1	3,9	-	2,5	-	-
22	4,1	3,8	-	2,5	2,4	-
24	3,9	3,7	3,2	2,5	2,4	-
26	3,2	3,5	3,2	2,5	2,4	2,3
28	2,6	3,4	3,1	2,2	2,4	2,3
30	2,1	2,9	3,1	1,7	2,4	2,3
32	1,7	2,4	3,0	1,2	2,0	2,2
34	1,3	1,9	2,5	0,8	1,5	2,1
36	0,9	1,5	2,0	-	1,1	1,7
38	-	1,2	1,6	-	0,8	1,3
40	-	0,8	1,2	-	-	0,9
42	-	-	0,9	-	-	-
44	-	-	-	-	-	-

50,2 m Main boom · Hauptausleger · Flèche principale Braccio base · Pluma principal						
Radius · Ausladung Portée Sbraccio Radio	Extension · Verlängerung · Rallonge · Prolunga · Extensión			25,0 m		
	0°	20°	40°	0°	20°	40°
m	t	t	t	t	t	t
12	-	-	-	-	-	-
14	3,5	-	-	-	-	-
16	3,5	-	-	1,8	-	-
18	3,5	-	-	1,8	-	-
20	3,5	-	-	1,8	-	-
22	3,5	3,3	-	1,8	1,7	-
24	3,5	3,3	-	1,8	1,7	-
26	2,9	3,3	3,1	1,8	1,7	-
28	2,4	3,2	3,0	1,8	1,7	1,6
30	1,9	2,7	2,9	1,3	1,7	1,6
32	1,4	2,2	2,8	0,9	1,7	1,6
34	1,0	1,7	2,3	-	1,2	1,6
36	0,7	1,3	1,8	-	0,8	1,4
38	-	0,9	1,4	-	-	1,0
40	-	-	1,1	-	-	0,7
42	-	-	0,7	-	-	-
44	-	-	-	-	-	-

**12 t**  **7,10 m x 7,00 m** **360°** **DIN/ISO**

46,4 m Main boom · Hauptausleger · Flèche principale Braccio base · Pluma principal						
Radius · Ausladung Portée Sbraccio Radio	Extension · Verlängerung · Rallonge · Prolunga · Extensión			25,0 m		
	0°	20°	40°	0°	20°	40°
m	t	t	t	t	t	t
12	4,2	-	-	-	-	-
14	4,2	-	-	2,5	-	-
16	4,2	-	-	2,5	-	-
18	4,2	-	-	2,5	-	-
20	4,1	3,9	-	2,5	-	-
22	4,1	3,8	-	2,5	2,4	-
24	3,4	3,7	3,2	2,5	2,4	-
26	2,8	3,5	3,2	2,3	2,4	2,3
28	2,2	3,0	3,1	1,8	2,4	2,3
30	1,7	2,5	3,1	1,2	2,1	2,3
32	1,3	2,0	2,6	0,8	1,6	2,2
34	0,9	1,6	2,1	-	1,2	1,8
36	-	1,2	1,7	-	0,8	1,3
38	-	0,8	1,3	-	-	0,9
40	-	-	0,9	-	-	-

50,2 m Main boom · Hauptausleger · Flèche principale Braccio base · Pluma principal						
Radius · Ausladung Portée Sbraccio Radio	Extension · Verlängerung · Rallonge · Prolunga · Extensión			25,0 m		
	0°	20°	40°	0°	20°	40°
m	t	t	t	t	t	t
12	-	-	-	-	-	-
14	3,5	-	-	-	-	-
16	3,5	-	-	1,8	-	-
18	3,5	-	-	1,8	-	-
20	3,5	-	-	1,8	-	-
22	3,5	3,3	-	1,8	1,7	-
24	3,1	3,3	-	1,8	1,7	-
26	2,5	3,3	3,1	1,8	1,7	-
28	2,0	2,8	3,0	1,4	1,7	1,6
30	1,5	2,3	2,9	0,9	1,7	1,6
32	1,0	1,8	2,4	-	1,3	1,6
34	0,7	1,3	1,9	-	0,9	1,5
36	-	1,0	1,5	-	-	1,1
38	-	-	1,1	-	-	0,7
40	-	-	0,7	-	-	-



## NOTES TO LIFTING CAPACITY · ANMERKUNGEN ZU DEN TRAGFÄHIGKEITEN · CONDITIONS D'UTILISATION · ANNOTAZIONI SULLE PORTATE · CONDICIONES DE UTILIZACIÓN

Ratings are in compliance with ISO 4305 and DIN 15019.2 (test load = 1.25 x suspended load + 0.1 x dead weight of boom head).  
Weight of hook blocks and slings is part of the load, and is to be deducted from the capacity ratings.

Crane operation with main boom is permissible up to a

wind pressure of: 60 N/m<sup>2</sup>  
wind speed of: 9.8 m/s

Consult operation manual for further details.

**Note:** Data published herein is intended as a guide only and shall not be construed to warrant applicability for lifting purposes.  
Crane operation is subject to the computer charts and operation manual both supplied with the crane.

Tragfähigkeiten entsprechen ISO 4305 und DIN 15019.2 (Prüflast = 1,25 x Hublast + 0,1 x Kopfgewicht).  
Das Gewicht der Unterflaschen, sowie die Lastaufnahmemittel, sind Bestandteile der Last und sind von den Tragfähigkeitsangaben abzuziehen.  
Kranbetrieb mit Hauptausleger zulässig bis

Staudruck: 60 N/m<sup>2</sup>  
Windgeschwindigkeit: 9,8 m/s

Weitere Angaben in der Bedienungsanleitung des Kranes.

**Anmerkung:** Die Daten dieser Broschüre dienen nur zur allgemeinen Information; für ihre Richtigkeit übernehmen wir keine Haftung.  
Der Betrieb des Kranes ist nur mit den Original-Tragfähigkeitstabellen und mit der Bedienungsanleitung zulässig, die mit dem Kran mitgeliefert werden.

Le tableau de charges est conforme à la norme ISO 4305 et DIN 15019.2 (charge d'essai = 1,25 x charge suspendue + 0,1 x poids de la tête de flèche).

Les poids du crochet-moufle et de tous les accessoires d'élingage font partie de la charge et sont à déduire des charges indiquées.

La grue peut travailler avec flèche principale jusqu'à une

pression du vent de : 60 N/m<sup>2</sup>  
vitesse du vent de : 9,8 m/s

Pour plus de détails consulter la notice d'utilisation de la grue.

**Nota:** Les renseignements ci-inclus sont donnés à titre indicatif et ne représentent aucune garantie d'utilisation pour les opérations de levage.  
La mise en service de la grue n'est autorisée qu'à condition que les tableaux de charges ainsi que le manuel de service, tels que fournis avec la grue, soient observés.

Le portate sono conformi alla norma ISO 4305 e alla norma DIN 15019.2 (prova di carico = 12,5 x carico di sollevamento + 0,1 del peso del braccio).  
Il peso del bozzello e delle funi d'attacco fanno parte del carico e sono quindi da detrarre dai valori di tabella.

La gru può lavorare sino ad una

pressione vento di: 60 N/m<sup>2</sup>  
velocità vento di: 9,8 m/s

Per ulteriori dettagli sulla velocità vento, consultare il manuale di istruzione della gru.

**Nota:** I dati riportati su tale prospetto sono solo a titolo indicativo e pertanto non impegnativi. L'impiego della gru è ammesso solo rispettando le tabelle originali ed il manuale di uso fornito assieme alla gru.

Las capacidades de carga están sujetas a las normas ISO 4305 y DIN 15019.2 (Pruebas de carga = 1,25 x la carga suspendida + 0,1 x el peso muerto de cabeza de pluma).

El peso de los ganchos y eslingas son parte de la carga y serán deducidos de las capacidades brutas.

La operación de la grúa con pluma principal es permisible hasta una

Presión del viento de: 60 N/m<sup>2</sup>  
Velocidad del viento de: 9,8 m/s

Consultar los manuales de operación para ampliar información.

**Observación:** Los datos publicados son solamente orientativos y no se deben interpretar como garantía de aplicación para determinadas operaciones de elevación. La manipulación de la grúa está sujeta a las cargas programadas en el ordenador y al manual de operaciones ambos suministrados con la grúa.



## TECHNISCHE BESCHREIBUNG

### UNTERWAGEN

<b>Antrieb / Lenkung</b>	10 x 6 x 8.
<b>Rahmen</b>	Geschlossenes Kastenprofil mit integrierten Abstützkästen aus hochfestem Feinkornbaustahl.
<b>Abstützung</b>	4-Punkt-Abstützung, hydraulisch horizontal und vertikal auszufahrende Abstützungen.
<b>Motor</b>	Wassergekühlter 8-Zylinder DaimlerChrysler Motor OM 502 LA, Leistung nach DIN: 350 kW (476 PS) bei 1800 1/min, max. Drehmoment 2300 Nm bei 1080 1/min, EUROMOT 2 und EPA 2. Inhalt des Kraftstoffbehälters: 500 l.
<b>Getriebe</b>	Automatisiertes Schaltgetriebe (16 Gänge), Verteilergetriebe mit sperrbarem Längsdifferential, Tempomat, Bremstempomat.
<b>Achsen</b>	Achse 1: lenkbar; Achse 2: Planetenachse, lenkbar, Querdifferentialsperre; Achse 3: starre Achse, nicht lenkbar; Achse 4: Planetenachse, lenkbar im Hundegang, Quer- und Längsdifferentialsperre; Achse 5: Planetenachse, lenkbar, Querdifferentialsperre.
<b>Federung</b>	Hydropneumatische Federung, alle Achsen hydraulisch blockierbar.
<b>Bereifung</b>	10-fach, 14.00 R 25, alle Achsen einfachbereift.
<b>Lenkung</b>	ZF-Hydro-Zweikreis-Lenkung.
<b>Bremsen</b>	Betriebsbremse: Zweikreis-Druckluft-Bremsanlage mit ABS. Feststellbremse: Federspeicherbremse für die 2., 4. und 5. Achse. Dauerbremse: Konstantdrossel, Auspuffklappenbremse, hydrodynamischer Retarder.
<b>Elektrische Anlage</b>	Betriebsspannung 24 V.
<b>Fahrerkabine</b>	Elastisch gelagerte Fahrerkabine aus Stahlblech mit Sicherheitsverglasung, Betätigungsorganen, luftgefederter und beheizbarer Fahrersitz, luftgefederter Beifahrersitz, höhenverstellbarem Lenkrad, heizbaren Außenspiegeln, Rundumleuchte, Klimaanlage.

### OBERWAGEN

<b>Motor</b>	Wassergekühlter 4-Zylinder-Reihenmotor DaimlerChrysler OM 904 LA, Leistung: 130 kW (177 PS) bei 2200 1/min, max. Drehmoment 675 Nm bei 1200 1/min, EUROMOT 2 und EPA 2. Kraftstoffbehälter: 200 l.
<b>Hydraulikanlage</b>	1 Axialkolben-Verstellpumpe für 4 gleichzeitige, unabhängige Arbeitsbewegungen, sowie separate Pumpe für das Drehwerk.
<b>Hubwerk</b>	Axialkolben-Konstantmotor, Hubtrommel mit integriertem Planetengetriebe und federbelasteter Lamellenbremse, Drehmelder.
<b>Drehwerk</b>	Hydromotor mit Planetengetriebe, Bremse über Steuerhebel umschaltbar auf Freilauf, federbelastete Haltebremse.
<b>Wippwerk</b>	1 Differentialzylinder mit lastdrucküberkompensiertem Senk-Bremsventil.
<b>Krankabine</b>	Großräumige Ganzstahl-Komfortkabine mit Schiebetür und großem ausstellbarem Frontfenster, um 20° neigbar, Dachfenster mit Panzerglas, Betätigungs- und Kontrollinstrumente für alle Kranfunktionen, Arbeitsscheinwerfer. Motorunabhängige und motorabhängige Warmwasserheizung mit Motorvorwärmung und Zeitschaltuhr, thermostat-geregelt. Scheibenwischer mit Intervallschaltung und Scheibenwaschanlage, Klimaanlage serienmäßig.
<b>Hauptausleger</b>	Grundkasten und 4 Teleskope aus Feinkornbaustahl, unter Teillast teleskopierbar, beulsteifer Demag-Ovaloidquerschnitt.
<b>Gegengewicht</b>	13,3 t.
<b>Sicherheitseinrichtungen</b>	Elektronischer Lastmomentbegrenzer mit digitaler Anzeige für Hakenlast, Nenntaglast, Auslegerlänge, Auslegerwinkel, Ausladung. Analoganzeige für Auslastung. Weitere Sicherheitseinrichtungen: Hub- und Senkendschaltung, Druckbegrenzungsventil, Rohrbruchsicherungen.
<b>Hydro-Servo Steuerung</b>	Über selbstzentrierende Steuerhebel elektro-hydraulische Vorsteuerung.

### ZUSATZAUSRÜSTUNG

<b>Antrieb / Lenkung</b>	10 x 8 x 8.
<b>Bereifung</b>	16.00 R 25 auf Felge 11.25-25.
<b>Anhängerkupplung</b>	D-Wert 12 t bzw. 19 t, Druckluftbremsanschluß.
<b>Hubwerk II</b>	Axialkolben-Konstantmotor, Hubwerkstrommel mit integriertem Planetengetriebe und federbelasteter Lamellenbremse. Bei Einbau eines 2. Hubwerkes entfällt die Umscherung beim Einsatz einer Spitze.
<b>Hauptauslegerverlängerung</b>	Seitlich klappbar, 1- oder 2-teilige Spitze, 9,2 m oder 17,0 m. Verlängerbar auf 25,0 m und 33,0 m. Einstellbereich 0°, 20° und 40°.
<b>Zusatzgegengewicht</b>	11,7 t oder 18,7 t im Standardgegengewicht integrierbar, die Montage erfolgt hydraulisch ohne Hilfskran.
<b>Montagespitze</b>	Länge 1,50 m, 2-rollig für Halleneinsatz.
<b>Zusatzachse</b>	



## DESCRIZIONE TECNICA

### CARRO

<b>Trazione / Sterzo</b>	10 x 6 x 8.
<b>Telaio</b>	Costruzione scatolata e saldata comprendente le casse degli stabilizzatori, realizzata in lamiera d'acciaio ad alta resistenza a grana fine.
<b>Stabilizzatori</b>	Quattro travi ad estensione idraulica orizzontale con cilindri idraulici.
<b>Motore</b>	DaimlerChrysler OM 502 LA, raffreddato ad acqua, 8 cilindri, potenza a norma DIN: 350 kW (476 CV) a 1800 giri/min, coppia max. 2300 Nm a 1080 giri/min, EUROMOT 2 ed EPA 2. Capacità serbatoio carburante: 500 l.
<b>Trasmissione</b>	Cambio automatico (16 marce), riduttore di distribuzione con blocco longitudinale differenziali, comando della velocità di crociera sia per la movimentazione che per la decelerazione uniforme.
<b>Assi</b>	Asse 1: sterzante; asse 2: con mozzi planetari, sterzante, blocco trasversale differenziali; asse 3: asse rigido, non sterzante; asse 4: con mozzi planetari, sterzante in caso di marcia a granchio, blocco longitudinale e trasversale differenziali; asse 5: con mozzi planetari, blocco trasversale differenziali.
<b>Sospensioni</b>	Sospensioni idropneumatiche, tutti gli assi con blocco idraulico.
<b>Ruote e pneumatici</b>	10 ruote provviste di pneumatici 14.00 R 25, ruote semplici su tutti gli assi.
<b>Sterzo</b>	Sterzo meccanico ZF a due circuiti e semiblocco con elevatore idraulico.
<b>Freni</b>	Freno di servizio: impianto pneumatico a doppio circuito con sistema antibloccaggio. Freno di stazionamento: tipo caricato a molla, sul 2°, 4° e 5° asse. Freno continuo: valvola dell'aria continua, freno sul tubo di scappamento, retarder idrodinamico.
<b>Impianto elettrico</b>	Impianto da 24 V.
<b>Cabina di guida</b>	Cabina di guida completamente in acciaio montata su supporti elastici con vetri di sicurezza, comandi e strumentazione, sedile del conducente dotato di sospensione pneumatica e riscaldato, sedile del passeggero dotato di sospensione pneumatica, sterzo regolabile in altezza, specchietti esterni riscaldati, lampeggiatore rotante, aria condizionata.

### TORRETTA

<b>Motore</b>	DaimlerChrysler OM 904 LA, raffreddato ad acqua, 4 cilindri in linea, potenza 130 kW (177 CV) a 2200 giri/min, coppia max. 675 Nm a 1200 giri/min, EUROMOT 2 ed EPA 2. Capacità serbatoio carburante: 200 l.
<b>Impianto idraulico</b>	1 pompa a pistoni assiali a portata variabile che garantisce 4 movimenti di lavoro contemporanei ed indipendenti e una pompa separata per la rotazione della torretta.
<b>Argano</b>	Motore idraulico a pistoni assiali a portata costante, tamburo con riduttore a planetari integrato e freno multidisco a molle. Indicatore di rotazione del tamburo.
<b>Rotazione</b>	Motore idraulico con riduttore a planetari, commutazione dal freno all'oscillazione libera mediante la leva di comando, freno di stazionamento a molle.
<b>Sollevamento braccio</b>	1 cilindro differenziale con valvola di frenatura dell'abbassamento automatica.
<b>Cabina gru</b>	Cabina spaziosa e confortevole completamente in acciaio con porta scorrevole e ampio parabrezza a cerniera, inclinabile di 20°, finestrino del tettuccio con vetro di sicurezza, comandi della gru e strumentazione completi, luci di lavoro. Riscaldatore dell'acqua calda con funzionamento self-contained oppure dipendente dal motore, con preriscaldamento del motore e timer, a controllo termostatico. Impianto tergicristalli con comando intermittente e impianto lavacristalli per il parabrezza, impianto aria condizionata di serie.
<b>Braccio base</b>	Braccio base e 4 sezioni telescopiche in lamiera d'acciaio a grana fine, sfilabili sotto carico parziale, design Demag ovoidale resistente all'ingobbamento.
<b>Contrappeso</b>	13,3 t.
<b>Equipaggiamento di sicurezza</b>	Indicatore elettronico di sicurezza del carico con lettura digitale per carico su gancio, carico nominale, lunghezza del braccio, angolazione del braccio, raggio di carico, display analogico per l'indicazione dell'utilizzo della capacità. Finecorsa di sollevamento/abbassamento, valvole di scarico pressione e di tenuta di sicurezza.
<b>Servocomando idraulico</b>	Servocomando idroelettrico mediante leve di comando autocentranti.


### EQUIPAGGIAMENTO OPZIONALE

<b>Trazione / Sterzo</b>	10 x 8 x 8.
<b>Ruote e pneumatici</b>	16.00 R 25 su cerchi 11.25-25.
<b>Gancio per rimorchio</b>	Valore D 12 t o 19 t, collegamento del freno pneumatico.
<b>Secondo argano</b>	Motore idraulico a pistoni assiali a portata costante, tamburo con riduttore a planetari integrato e freno multidisco a molle. L'utilizzo del secondo argano impedisce il un nuovo passaggio del cavo dell'argano durante l'impiego della prolunga opzionale.
<b>Prolunga</b>	Prolunga ripiegabile ad 1 o 2 elementi da 9,2 m o 17,0 m, inclinabile a 0°, 20° e 40°. Allungabile fino a 25,0 m e 33,0 m.
<b>Contrappeso aggiuntivo</b>	11,7 t o 18,7 t, integrato nel contrappeso di serie e installato idraulicamente dalla gru stessa.
<b>Runner</b>	Lunghezza di 1,50 m, 2 pulegge, per l'impiego all'interno degli edifici.
<b>Asse modulare</b>	





**OVERVIEW OF STANDARD DUTY CHARTS · ÜBERSICHT STANDARD-TRAGFÄHIGKEITS-TABELLEN · TABLEAU SYNOPTIQUE DES ABAQUES STANDARD · VISIONE D'INSIEME DEI DIAGRAMMI DI CARICO STANDARD · RESÚMEN DE TABLAS DE CARGA**

 7,10 m x 7,00 m


 7,10 m x 4,50 m


**Main boom · Hauptausleger · Flèche principale · Braccio base · Pluma principal**


Main boom Hauptausleger Flèche principale Braccio base Pluma principal						
	0 t	2 t	12 t	13,3 t	25 t	32 t
	360°	360°	360°	360°	360°	360°
12,5 m	X	X	X	X	X	X
16,8 m	X	X	X	X	X	X
21,0 m	X	X	X	X	X	X
25,2 m	X	X	X	X	X	X
29,5 m	X	X	X	X	X	X
33,7 m	X	X	X	X	X	X
38,0 m	X	X	X	X	X	X
42,2 m	X	X	X	X	X	X
46,4 m	X	X	X	X	X	X
50,2 m	X	X	X	X	X	X


Main boom Hauptausleger Flèche principale Braccio base Pluma principal						
	0 t	2 t	12 t	13,3 t	25 t	32 t
	360°	360°	360°	360°	360°	360°
12,5 m	X	X	X	X	X	X
16,8 m	X	X	X	X	X	X
21,0 m	X	X	X	X	X	X
25,2 m	X	X	X	X	X	X
29,5 m	X	X	X	X	X	X
33,7 m	–	X	X	X	X	X
38,0 m	–	X	X	X	X	X
42,2 m	–	X	X	X	X	X
46,4 m	–	X	X	X	X	X
50,2 m	–	X	X	X	X	X

**Main boom extension · Hauptauslegerverlängerung · Rallonge de flèche · Prolunga · Plumín, extension de pluma**

Main boom Hauptausleger Flèche principale Braccio base Pluma principal	Main boom extension Hauptauslegerverläng. Rallonge de flèche Prolunga Plumín, ext. de pluma			
		0 t / 2 t / 12 t / 13,3 t / 25 t / 32 t		
		0°	20°	40°
38,0 m	9,2 m	X	X	X
	17,0 m	X	X	X
42,2 m	9,2 m	X	X	X
	17,0 m	X	X	X
46,4 m	9,2 m	X	X	X
	17,0 m	X	X	X
50,2 m	9,2 m	X	X	X
	17,0 m	X	X	X

Main boom Hauptausleger Flèche principale Braccio base Pluma principal	Main boom extension Hauptauslegerverläng. Rallonge de flèche Prolunga Plumín, ext. de pluma			
		12 t / 13,3 t / 25 t / 32 t		
		0°	20°	40°
38,0 m	9,2 m	X	X	X
	17,0 m	X	X	X
42,2 m	9,2 m	X	X	X
	17,0 m	X	X	X
46,4 m	9,2 m	X	X	X
	17,0 m	X	X	X
50,2 m	9,2 m	X	X	X
	17,0 m	X	X	X

Main boom Hauptausleger Flèche principale Braccio base Pluma principal	Main boom extension Hauptauslegerverläng. Rallonge de flèche Prolunga Plumín, ext. de pluma			
		12 t / 13,3 t / 25 t / 32 t		
		0°	20°	40°
46,4 m	25,0 m	X	X	X
	33,0 m	X	X	X
50,2 m	25,0 m	X	X	X
	33,0 m	X	X	X

Main boom Hauptausleger Flèche principale Braccio base Pluma principal	Main boom extension Hauptauslegerverläng. Rallonge de flèche Prolunga Plumín, ext. de pluma			
		25 t / 32 t		
		0°	20°	40°
46,4 m	25,0 m	X	X	X
	33,0 m	X	X	X
50,2 m	25,0 m	X	X	X
	33,0 m	X	X	X



# VOSS-KRANE

## KEY · ZEICHENERKLÄRUNG · LÉGENDE · LEGGENDA · LEYENDA



Counterweight · Gegengewicht · Contrepoids · Contrappeso · Contrapeso



Lifting capacities on outriggers · Tragfähigkeiten, abgestützt · Capacités de levage sur stabilisateurs ·  
Portate su stabilizzatori · Capacidad de elevación sobre los apoyos · 360°

„D“

