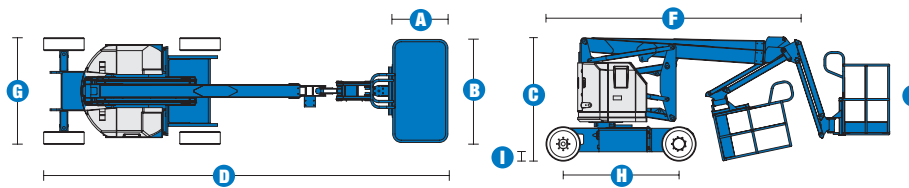
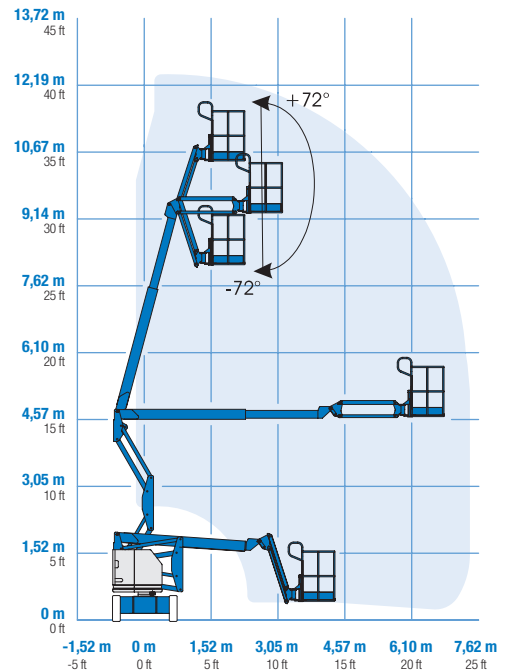


## Technische Daten



### ARBEITSDIAGRAMM Z™-34/22N



### MODELL Z™-34/22N

#### ABMESSUNGEN

Arbeitshöhe max.*	12,52 m
Plattformhöhe max.	10,52 m
Seitliche Reichweite max.	6,78 m
Übergreifende Höhe – Plattform	4,65 m
– Korbarm	4,62 m
<b>A</b> Plattformlänge	0,76 m
<b>B</b> Plattformbreite	1,42 m
<b>C</b> Höhe – eingefahren	2,00 m
<b>D</b> Länge – eingefahren	5,72 m
<b>E</b> Höhe – Einlagerung	2,26 m
<b>F</b> Länge – Einlagerung	4,19 m
<b>G</b> Breite	1,47 m
<b>H</b> Radstand	1,88 m
<b>I</b> Bodenfreiheit (Mitte)	0,14 m

#### LEISTUNG

Tragfähigkeit	227 kg
Plattformschwenkbereich	180°
Vertikaler Korbarmeschwenkbereich	139°
Schwenkbereich des Oberwagens	355° nicht kontinuierlich
Seitlicher Überhang	Null
Fahrgeschwindigkeit – eingefahren	6,4 km/h
Fahrgeschwindigkeit – ausgefahren**	1,1 km/h
Steigfähigkeit*** eingefahren	35%
Wenderadius innen	2,13 m
Wenderadius außen	4,08 m
Steuerung	24 V proportionale Steuerung
Nichtmarkierende Profil-Vollgummireifen	56 cm x 18 cm x 45 cm 22 x 7 x 17,75 in

#### ANTRIEB

Antriebsart	48V ( 8 x 6V 315-Ah-Batterien)
Notbedienung	24 V DC
Hydrauliktankinhalt	15,1 Liter

#### EIGENGEWICHT\*\*\*\*

Eigengewicht	5.171 kg
--------------	----------

#### ENTSPRICHT DEN NORMEN

CE EN280  
PB-10-611-03

\* CE-Arbeitshöhe liegt 2 m über der Plattformhöhe.  
\*\* Im Hebebetrieb (Plattform gehoben) ist die Maschine nur für den Betrieb auf festem und ebenen Untergrund geeignet.  
\*\*\* Die Steigfähigkeit bezieht sich auf das Befahren von Steigungen. Für weitere Details bzgl. der Steigfähigkeit siehe Bedienungsanleitung.  
\*\*\*\* Das Gewicht variiert abhängig von den Optionen und/oder den länderspezifischen Normen (CE).

## Ausstattung

**ÜBERSICHTLICH KONSTRUIERT,  
UM IHREN ANFORDERUNGEN  
GERECHT ZU WERDEN.**

### PLATTFORMOPTIENEN

- 1,42 m Stahlplattform (Standard)
- 1,17 m Stahlplattform

### KORBARM

- 1,22 m Korbarm

### ANTRIEB/ENERGIE

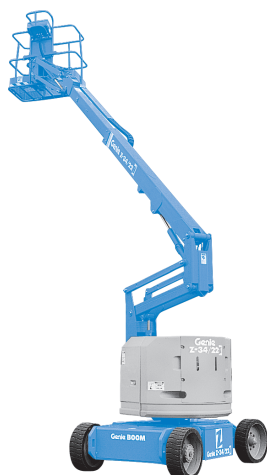
- 48 V Elektrisch (Batterien)

### FAHRANTRIEB

- Zweirad-Antrieb

### REIFENOPTIENEN

- Nichtmarkierende Vollgummi-Reifen



## STANDARD AUSSTATTUNG

### ABMESSUNGEN

- 12,52 m Arbeitshöhe
- 6,78 m seitliche Reichweite
- 4,62 m übergreifende Höhe
- bis 227 kg Tragfähigkeit

### LEISTUNG

- 1,22 m Korbarm mit 139° Arbeitsbereich
- Selbstnivellierende Plattform
- Hydraulisch drehbare Plattform
- Proportionale Plattformsteuerung
- Antriebsaktivierungssystem
- Hupe
- Betriebsstundenzähler
- Neigungswinkelschalter mit akustischem Alarm
- Nicht-kontinuierlicher 355° Schwenkbereich des Oberwagens
- Verschiebbare Abdeckungen des Oberwagens
- Kein seitlicher Überhang
- Sep-Ex-Fahrsteuerung
- Zertifizierte Lasten-Überwachung

### ANTRIEB / ENERGIE

- 48 V Batterienpaket mit einer hohen Kapazität
- 24 V Notbedienung
- 25 Amp 48 V Batterieladegerät

## OPTIONEN & ZUBEHÖR

### LEISTUNG

- Plattformschwingtür
- Plattform mit Plattformschwingtür und Maschengitter auf halber Höhe
- Druckluftleitung zur Plattform
- Deluxe-Paket für den Schutz bei Arbeiten an Flugzeugen
- Werkzeugablage
- Ablagekasten für Leuchtröhren
- Werkzeughalterung für Rohre als Paar
- Alarmpakete
- Arbeitsscheinwerfer an der Plattform
- Abschließbare Abdeckung des Plattformsteuerpultes

### ANTRIEB / ENERGIE

- Batterieladungsanzeige
- Batterieladungsanzeige mit Tiefenentladungsschutz

## Genie Europe Niederlassungen

### Germany

Finienweg 3  
D-28832 Achim / Bremen  
Germany  
**Tel: +49 (0)4202 8852-0**  
**Fax: +49 (0)4202 8852-25**

### UK

The Maltings  
Wharf Road  
Grantham NG31 6BH  
UK  
Tel: +44 (0)1476 584333  
Fax: +44 (0)1476 584334

### France

10, ZA de la Croix St. Mathieu  
28320 Gallardon  
France  
Tel: +33 (0)2 37 26 09 99  
Fax: +33 (0)2 37 26 09 98

### Spain

Gaià 31, Pol. Ind. Pla d'en Coll  
08110 Montcada i Reixac  
Barcelona  
Spain  
Tel: +34 93 572 50 90  
Fax: +34 93 572 50 91

### Scandinavia

Tagenevägen 72  
425 37 Hisings Kärra  
Sweden  
Tel: +46 31 57 51 00  
Fax: +46 31 57 90 20

### Genie United States

18340 NE 76th Street  
P.O. Box 97030  
Redmond, Washington 98073-9730  
USA  
Tel: +1 425 881-1800  
Fax: +1 425 883-3475

**WEB:** [www.genieindustries.com](http://www.genieindustries.com)  
**E-Mail:** [infoeurope@genieind.com](mailto:infoeurope@genieind.com)

**Ihr Vertriebspartner:**